

Erkoform-3

Instrukcja

Przeczytać przed uruchomieniem !

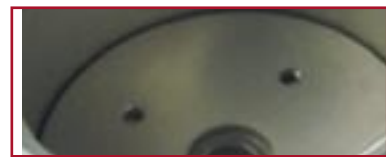


Pojemnik na granulaty*
Ø wewnętrzna 97 mm
Wysokość wewnętrzna 40 mm



Płytki* dla bardzo płasko ukształtowanych modeli.

*Zawarte w zakresie dostawy,



Wszystkie urządzenia zostały wyposażone fabrycznie w płytkę centrującą, umożliwiającą późniejsze zamontowanie Occluform-3

Bezpieczeństwo:

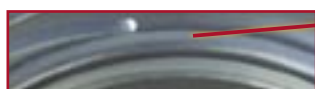
Użytkownik urządzenia jest odpowiedzialny za przestrzeganie przepisów bezpieczeństwa dot. zapobiegania wypadkom. Konstrukcja urządzenia Erkoform-3 uwzględnia ustawowe normy (patrz deklaracja zgodności, dokumenty urządzenia).

UWAGA! Wskazówki dot. bezpieczeństwa:

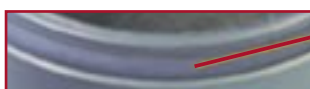
Nie dotykać promiennika – gorąca powierzchnia! Obudowa promiennika nagrzewa się aż do 70 °C! Urządzenie może pracować tylko pod nadzorem. W pobliżu urządzenia nie przechowywać materiałów łatwopalnych.

Zastosowanie zgodne z przeznaczeniem: Urządzenie Erkoform-3 może być używane do formowania na modelach gipsowych tylko przy zastosowaniu właściwego materiału dentystycznego do formowania wgłębego o średnicy folii 120 mm i grubości aż do 6 mm. W przeciwnym razie wygasa obowiązek odpowiedzialności z tytułu wadliwości produktu.

Czyszczenie i konserwacja: Urządzenie należy czyścić tylko przy pomocy wilgotnej szmatki. Nie stosować rozpuszczalników i innych środków czyszczących. Przy intensywnym stosowaniu raz w roku wymieniać uszczelki.



Uszczelnienie uchwyty
folii 188 011



Uszczelnienie pojemnika
do formowania 188 017

Wskazówki dot. ustawienia

Erkoform-3 jest podłączany do sieci elektrycznej niezależnie od urządzeń pneumatycznych. Aby zapobiec przedostaniu się wody do urządzenia (np. bryzg wodnych) urządzenie powinno być ustawione w suchym miejscu, nie narażonym na osiadanie się kurzu.

Uruchomienie

Wtyczkę urządzenia podłączyć z tyłu urządzenia, wtyczkę sieciową włożyć do gniazdka sieciowego - wtedy urządzenie jest gotowe do pracy.

Jeżeli urządzenie nie jest używane, należy je odłączyć od sieci.

Okienko czujnika

Należy sprawdzać, czy okienko czujnika temperatury nie jest zakurzone lub zabrudzone, co może prowadzić do błędnych pomiarów. Jeżeli jest to konieczne, odkurzyć lub przetrzeć wilgotną chusteczką (nie stosować środków czyszczących!)



Okienko czujnika

Zalecenia

Podczas pracy urządzenie powinno być zawsze napełnione granulatem (Rys.)

W celu napełnienia urządzenia, uchwyt folii podnieść za rączkę (płaskie wgłębienie do uchwycenia) maksymalnie do góry i przesunąć obrotowo na zewnątrz - do oporu w tył. Granulat należy równo rozprowadzić, nadmiar granulatu wpada w okalający rowek i może zostać wymieciony pędzelkiem do zbiornika do wychwytywania granulatu. Pozostałości granulatu nie mogą znajdować się na uszczelnieniach.



Formowanie wgłębne: Na przykładzie Erkodur 1 mm

1. Zdjąć pierścień zaciskowy, założyć folię i zaciągnąć pierścień.



2. Teraz lub podczas procesu nagrzewania osadzić model na granulacie.



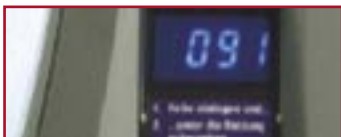
3. Uchwyt folii przestawiać obrotowo pod grzałkę.



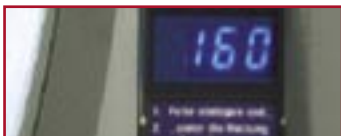
4. Dopiero teraz uruchomić włącznik główny.



5. Przestrzegać temperatury folii.



6. Po osiągnięciu wymaganej temperatury formować termicznie i w tym celu ...



7. ... folię przestawić obrotowo nad model i ...



8. ... całkiem opuścić rączkę.



9. Odczekać czas przewidziany na schłodzenie folii (lista temperatur dla folii)



10. Teraz wyłączyć włącznik główny.



11. Wyjąć folię wraz z modelem.



Urządzenie Erkoform -3 może zostać wyposażone w Occluform-3. Praca przy pomocy Occluform-3 patrz odrębna instrukcja.



Zakres dostawy dla Erkoform-3	Numer katalogowy:	Dane techniczne:
1 Erkoform-3 wraz z następującym oprzyrządowaniem:	188 300	<p>Wymiary (mm): wysokość - 315 szerokość - 350, długość - 370 Ciężar: 11,2 kg</p> <p>Wymiar folii: Średnica - 120 mm Grubość: 0-6 mm</p> <p>Układ elektryczny: Napięcie: 230/240/115/100V Moc: 340W (łącznie z promiennikiem) Bezpieczniki: 2 x T-2A (230/240V) lub 2 x T-4A (100/115V)</p> <p>Technika grzewcza: okrągły rurowy promiennik podczerwieni o średniej długości fal, 230/240/115/100V, 280W Czujnik: bezdotykowy czujnik temperatury na podczerwień</p> <p>Technika próżniowa: z próżnią wstępną (około 1 litra), próżnia: 0,6 bara, 1,8 l/min głośność < 68 db (A)</p>
1 Pierścień zaciskowy folii	188 550	
1 Zbiornik do wychwytywania granulatu	188 570	
1 Płytkę centrującą (montowana wstępnie) do zamontowania Occluform-3 (188 580)	188 095	
1 Płytkę na model	188 507	
1 Pojemnik na granulát	188 593	
1 Pędzel dla granulatu, z magnesem	188 510	
1 Przewód sieciowy	188 001	
1 Granulat Granulat ze stali nierdzewnej (magnetyczny) z zaokrąglonymi krawędziami (1,8 kg w zakresie dostawy Erkoform-3)	110 852 (1,3 kg)	
1 Opakowanie z folią testową Instrukcja, broszura dot. techniki formowania wglębnego, karta materiałowa, lista danych foli, program ERKODENT, karta gwarancyjna, deklaracja zgodności		

Wykrywanie usterek: Usterki

Możliwa przyczyna oraz usunięcie usterki (obsługa serwisowa Klienta (KD))

Urządzenie nie jest gotowe do pracy	Skontrolować gniazda wtykowe, wtyczki urządzenia, bezpieczniki
Promiennik nie nagrzewa się	Wymienić promiennik, wyłącznik ogrzewania lub płytkę (KD)
Absurdalne wyniki pomiaru temperatury	Oczyścić okienko czujnika Wymienić czujnik (KD)
Zbyt mała próżnia	Usunąć granulát z uszczelnień; skontrolować folię pod względem przedziurawienia; wymienić pierścienie uszczelniające; oczyścić lub wymienić pompę próżniową (KD)
Pompa próżniowa nie pracuje	Oczyścić membranę (KD); urządzenie jest zbyt zimne; urządzenie nagrzewać w temperaturze pokojowej przez około 2 godziny (z powodu tworzenia się skroplin).