



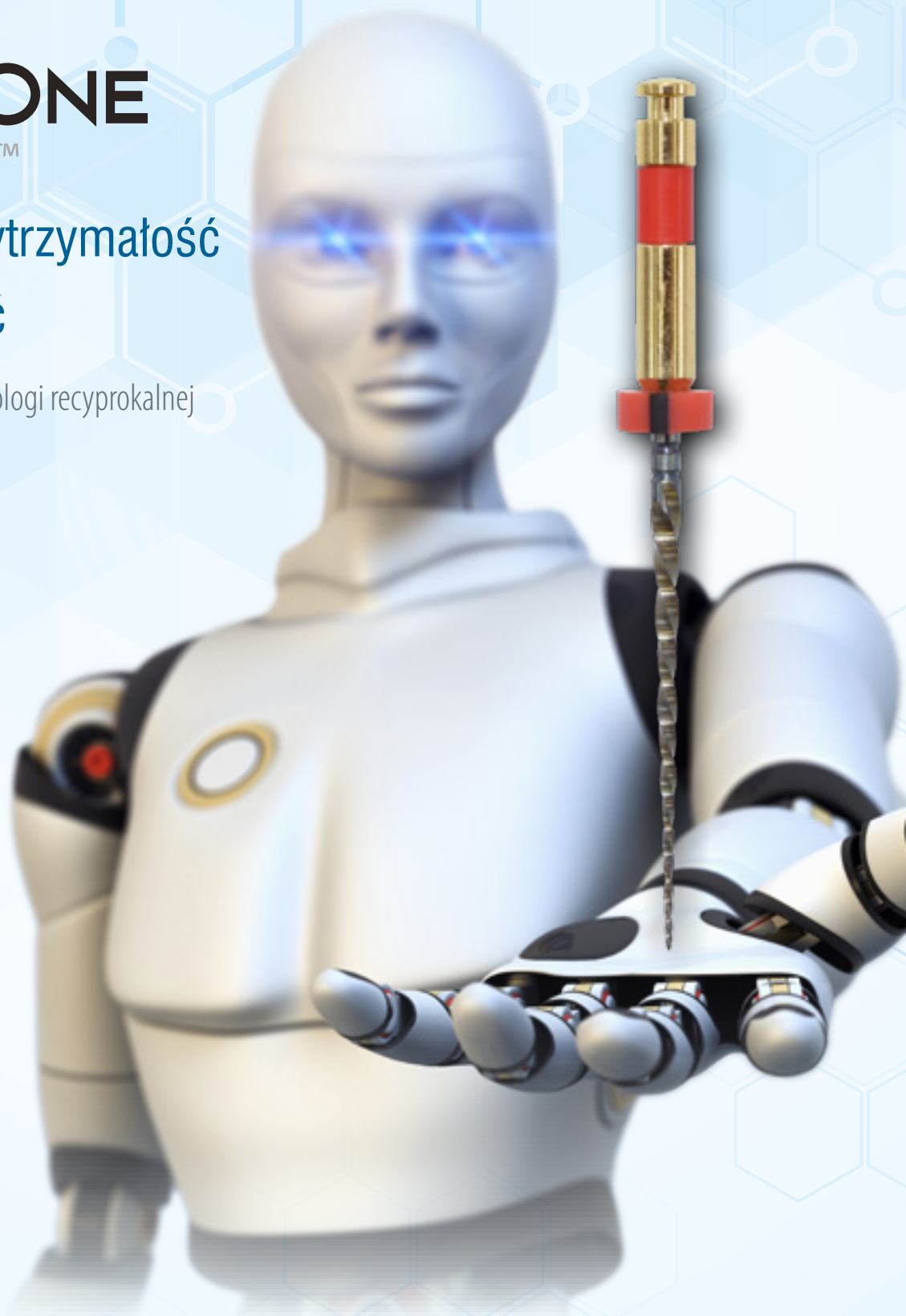
EDGEENDO®

# WYDAJNOŚĆ. CENA. TECHNOLOGIA.

**EDGEONE**  
FIRE™

Doskonała wytrzymałość  
i elastyczność

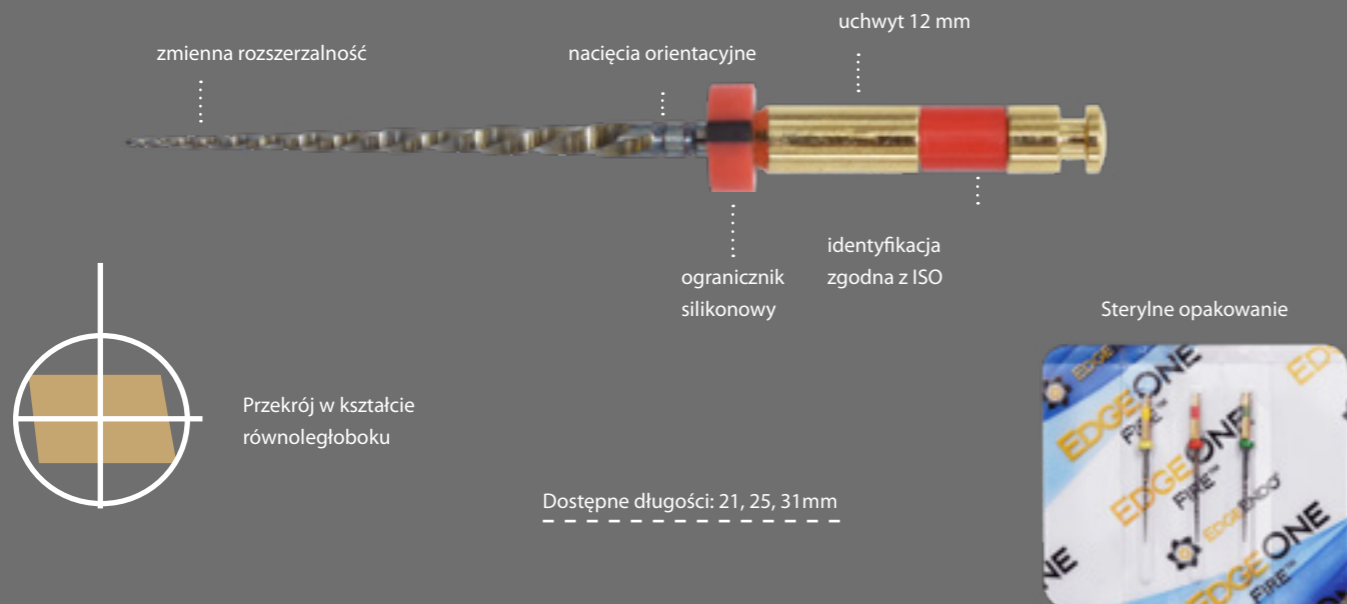
Nowy standard w technologii recyprokalnej



# WYDAJNOŚĆ. CENA. TECHNOLOGIA.

**EDGEONE**  
FIRE™

## Obróbka termiczna Firewire™ NiTi



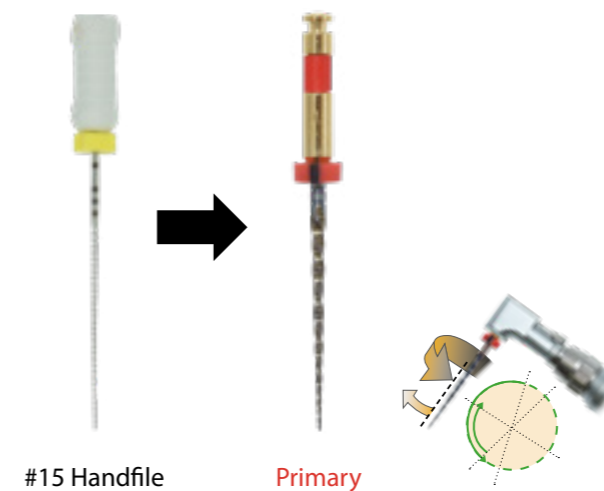
## Obróbka termiczna Firewire™ NiTi

Stop FireWire™ NiTi to innowacyjna technologia, dzięki której narzędzia są bardziej elastyczne i wykazują zwiększoną odporność na zmęczenie cykliczne. Pilniki wykonane w technologii FireWire™ NiTi podążają za światłem kanału, zachowując jego anatomię.



	15mm	12mm	9mm	6mm	4mm	
Small	7%	3%	6%	5%	7%	0.20
Primary	6%	3%	7%	6%	7%	0.25
Medium	7%	2%	6%	5%	6%	0.35
Large	7%	1%	5%	4%	4%	0.45

## Doskonała wytrzymałość i elastyczność



Odwrotny ruch oscylacyjny 30° zgodnie z ruchem wskazówek zegara i 150° w kierunku przeciwnym  
Prędkość 300-350 rpm

Moment obrotowy 4,0 - 5,2 N / cm tj. 408-530 g / cm

## Uproszczony protokół postępowania





1. Stwórz prostoliniowy dostęp do ujść kanałów.
2. Zlokalizuj ujścia i udroźnij wstępnie kanały za pomocą narzędzi ręcznych. Przed zastosowaniem narzędzi maszynowych zaleca się negocjację kanału na pełną długość roboczą pilnikiem ręcznym o rozmiarze #15. Alternatywnie przygotuj gładką ścieżkę za pomocą pilnika ręcznego #10 K-File, a następnie zastosuj narzędzie recyprokalne EdgeOne Fire GlidePath.
3. Przeprowadź płukanie kanału każdorazowo przed zastosowaniem ręcznego lub maszynowego pilnika.
4. Rozpocznij procedurę kształtowania kanału pilnikiem Primary (#25 czerwony). Pasywnie wprowadzaj pilnik wykonując ruchy w kierunku wierzchołka o 2-3 mm (w przypadku kanałów o skomplikowanym przebiegu stosuj ruchy o krótszym zakresie)
- Jeśli pożądane jest uzyskanie większego poszerzenia ułatwiającego w obrębie korony można to uzyskać, używając pilnika EdgeGlidePath stosując ruchy szczotkowania.
5. W bardziej wymagających przypadkach zastosuj pilnik o zmniejszonym rozmiarze (#20 żółty) i zastosuj tę samą sekwencję pamiętając o konieczności czyszczenia narzędzia oraz odpowiedniej irygacji aż do uzyskania pełnej długości roboczej. Następnie opracuj kanał z użyciem narzędzia Primary (#25 czerwony) na pełną długość roboczą.
6. Jeśli pilnik Primary (#25 czerwony) osiągnął długość roboczą przy minimalnym oporze lub jeśli pożądane jest szersze opracowanie w okolicy wierzchołka można użyć dodatkowo pilników o większych rozmiarach: Medium (#35 zielony) oraz Large (#45 biały).

\* Powyżej opisana technika ma służyć wyłącznie jako skrócony przewodnik

„Uwielbiam EdgeEndo, są wydajne, niezawodne, przewidywalne, szybko tną i dotychczas mnie nie zawiodły.  
O obturacja kanałów po przejściu na EdgeOne Fire jest również znacznie łatwiejsza”  
- Jackson Allen DDS, PCC. Jackson Allen Family & Cosmetic Dentistry, West Jordan, UT, USA

# EDGEONE FIRE™


- EdgeOne Fire™ jest przeznaczony do kształtowania kanałów z zastosowaniem ruchu recyprokalnego
- EdgeOne Fire™ może być używany z tymi samymi ustawieniami mikrosilnika endodontycznego jak w przypadku narzędzi WaveOne® Gold
- EdgeOne Fire™ cechuje nasz poddany specyficznej obróbce termicznej stop Fire-Wire™
- Posiada doskonałą elastyczność, zdolny do pracy w kanałach zakrzywionych pod kątem 90°
- Podąża za światłem kanału nie powodując zniekształceń jego światła i zachowując jego anatomię
- Rozmiary: Small (20), Primary (25), Medium (35) i Large (45)
- Zwiększona odporność na zmęczenie cykliczne
- Dostępny w długościach: 21, 25 i 31 mm

3 szt. STERYLNE	Rozmiar	Długość		
		21 mm	25 mm	31 mm
	Small	<b>9888193</b>	<b>9888194</b>	<b>9888195</b>
	Primary	<b>9888196</b>	<b>9888197</b>	<b>9888198</b>
	Medium	<b>9888199</b>	<b>9888200</b>	<b>9888201</b>
	Large	<b>9888202</b>	<b>9888203</b>	<b>9888204</b>
<b>EdgeOne Fire® Assorted Packs</b>	Small, Primary, Medium	<b>9885144</b>	<b>9885145</b>	<b>9885146</b>

# EDGEONE FIRE™ GLIDEPATH

## OBRÓBKA TERMICZNA FIREWIRE™ NiTi

- Zastępuje do 8 instrumentów w celu szybszego stworzenia gładkiej ścieżki przy maksymalnej średnicy rowków 1 mm
- Zastępuje pilniki ręczne nr 15, 20, 25, 30 i 35 w technice step-back oraz wiertła Gates o rozmiarach 1, 2 i 3
- Rozmiar na wierzchołku 19 i rozszerzalność .02 zwiększa się do .06 na długości 16 mm
- Pracuje w odwrotnym ruchu oscylacyjnym

3 szt. STERYLNE	Rozmiar	Długość		
		21 mm	25 mm	31 mm
	19	<b>9885147</b>	<b>9885148</b>	<b>9885149</b>

## ĆWIEKI GUTAPERKOWE

60 szt.	
Rozmiar	Numer katalogowy
Small	<b>9888205</b>
Primary	<b>9888206</b>
Medium	<b>9888207</b>
Large	<b>9888208</b>



## SĄCZKI PAPIEROWE

60 szt.	
Rozmiar	Numer katalogowy
Small	<b>9888209</b>
Primary	<b>9888210</b>
Medium	<b>9888211</b>
Large	<b>9888212</b>



Wyłączny dystrybutor w Polsce

**marrodent®**  
A HENRY SCHEIN® COMPANY



Marrodent® A Henry Schein® Company | 43-300 Bielsko-Biała ul. Krasińskiego 31  
sklep.marrodent.pl | edgeendo.com