

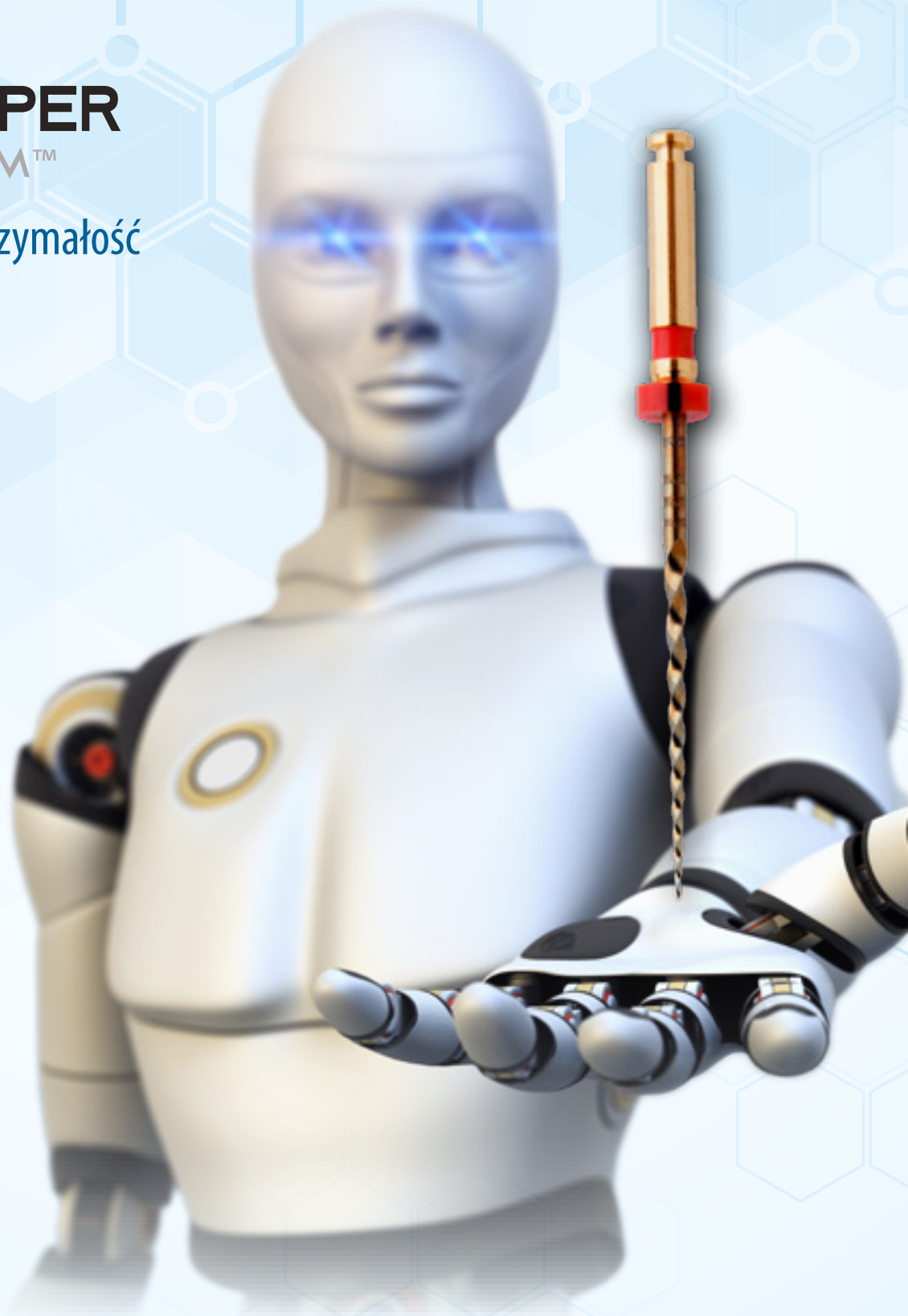


EDGEENDO®

WYDAJNOŚĆ. CENA. TECHNOLOGIA.

EDGETAPER
PLATINUM™

Zwiększona wytrzymałość
i elastyczność



WYDAJNOŚĆ. CENA. TECHNOLOGIA.

EDGE TAPER PLATINUM™

Obróbka termiczna FireWire™ NiTi



Obróbka termiczna FireWire™ NiTi

Stop FireWire™ NiTi to innowacyjna technologia, dzięki której narzędzia są bardziej elastyczne i wykazują zwiększoną odporność na zmęczenie cykliczne. Pilniki wykonane w technologii FireWire™ NiTi podążają za światłem kanału, zachowując jego anatomię.



doskonała elastyczność



zachowanie naturalnej krzywizny kanału



wysoka wytrzymałość

	9mm	12%	3mm	5%	.19
SX					
S1	14mm	4%	9mm	6%	9%
S2		5%		7%	6%
F1		8%		6%	5%
F2		10%		5%	5%
F3		11%		5%	4%
F4		6%		5%	5%
F5		5%		4%	5%

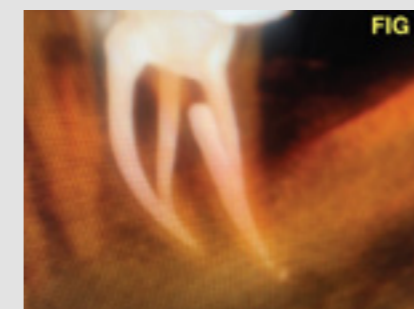
Przypadek kliniczny autorstwa prof. Gianluca Gambarini przeprowadzony za pomocą narzędzi EdgeTaper Platinum

42-letnia pacjentka skarżyła się na złamanie korony zęba i silny ból w odcinku bocznym żuchwy po stronie lewej. Badanie wewnątrzstne i radiologiczne potwierdziło obecność próchnicy na powierzchni okluzyjnej i dystalnej w zębie 36. (ryc. 1) oraz penetrację ubytku do dystalnego rogu miazgi.

Po opracowaniu gładkiej ścieżki ręcznymi pilnikami K do #15 oraz ustaleniu długości roboczej za pomocą endometru, zastosowano instrumenty ETP w następującej sekwencji: S1, S2, F1, F2. Wszystkie instrumenty osiągnęły pełną długość roboczą, delikatnie pracując z prędkością 300 rpm (i momentem obrotowym 2N), celem uniknięcia przeciążeń.

W kolejnym etapie użyto narzędzi do poszerzenia ujść kanałów w części koronowej. Procedurę tę można przeprowadzić za pomocą tych samych instrumentów ETP, ale zamiast narzędzi S1 i S2 wybrano nieco sztywniejszy pilnik EdgeTaper (ET) pracujący ruchem obrotowym. Praca wyżej wymienionymi narzędziami odbywała się wyłącznie „na zewnątrz” z zastosowaniem ruchu szczotkowania przy zwiększonej prędkości (500 rpm) i zmniejszonym momencie obrotowym (1,5 N). Eliminacja ewentualnych nawisów w części koronowej zęba oraz zwiększenie średnicy kanałów przy użyciu narzędzi ET S1 i S2 sprawiły, że preparacja wierzchołka za pomocą ETP F1 i F2 była znacznie szybsza i bezpieczniejsze, jak pokazano na projekcjach CBCT (ryc. 2 i 3).

Ryc. 3 i 4 pokazują w jaki sposób zachowano oryginalną trajektorie kanałów podczas ich kształtowania (średnice odpowiednich kanałów lepiej prezentują projekcje 3D). Leczenie zostało przeprowadzone podczas pojedynczej 45-minutowej wizyty, bez błędów jatrogennych, deformacji przebiegu kanałów czy złamań narzędzi.



„To zdecydowanie najlepszy system endodontyczny, jakiego używałem. Praktykuję od 1985 roku. W mojej opinii pilniki EdgeEndo są lepsze od wszystkich najpopularniejszych narzędzi. Ich elastyczność i łatwość użycia zmniejszają lęk przed złamaniem i pozwalają mi na opracowanie kanałów z łatwością i komfortem. Bardzo się cieszę, że odkryłem ten system!”








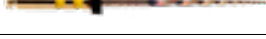
Ghassan Khalaf, D.D.S. Aura Dental, Las Vegas, NV, USA

Dowiedz się więcej i pobierz instrukcję
EdgeTaper™ Platinum



EDGETAPER PLATINUM™


- Autorski proces obróbki termicznej - stop FireWire NiTi™ poprawia wytrzymałość
- Przekrój poprzeczny wierzchołka o kształcie wypukłego trójkąta - maksymalizuje wydajność cięcia
- Pilnik poddany procesowi elektropolowania - zwiększa ostrość i wytrzymałość
- Zwiększona odporność na zmęczenie cykliczne
- Posiada doskonałą elastyczność, zdolny do pracy w kanałach zakrzywionych pod kątem 90°
- Podąża za światłem kanału nie powodując zniekształceń jego światła i pozwala na zachowanie jego anatomii
- Dostępny w rozmiarach: SX, S1, S2, F1, F2, F3, F4, F5
- Dostępny w długościach: 21, 25 i 31 mm

6 szt. STERYLNE	Rozmiar	Długość		
		21 mm	25 mm	31 mm
	SX	9885007	Tylko 19 mm	
	S1	9885001	9885002	9885003
	S2	9885004	9885005	9885006
	F1	9888390	9888391	9888392
	F2	9888393	9888394	9888395
	F3	9888396	9888397	9888398
	F4	9888399	9888400	9888401
	F5	9888402	9888403	9885000
EdgeTaper Platinum® Assorted Packs	SX, S1, S2, F1, F2, F3	9885008	9885009	9885010

EDGEGLIDEPATH™

OBRÓBKA TERMICZNA FIREWIRE™ NiTi

- Zastępuje do 8 instrumentów w celu szybszego stworzenia gładkiej ścieżki
- Zastępuje pilniki ręczne nr 15, 20, 25, 30 i 35 w technice step-back oraz wiertła Gates o rozmiarach 1, 2 i 3

4 szt. STERYLNE	Rozmiar	Długość		
		21 mm	25 mm	31 mm
	19	9888387	9888388	9888389

ĆWIEKI GUTAPERKOWE

60 szt.	
Rozmiar	Numer katalogowy
F1	9887986
F2	9887987
F3	9887988
F4	9887989
F5	9887990



SĄCZKI PAPIEROWE

60 szt.	
Rozmiar	Numer katalogowy
F1	9887994
F2	9887995
F3	9887996
F4	9887997
F5	9887998



Wyłączny dystrybutor w Polsce

marrodent®
A HENRY SCHEIN® COMPANY



EDGEENDO®

Marrodent® A Henry Schein® Company | 43-300 Bielsko-Biała ul. Krasińskiego 31
sklep.marrodent.pl | edgeendo.com