



# INNOWACYJNE ROZWIĄZANIA STOMATOLOGICZNE



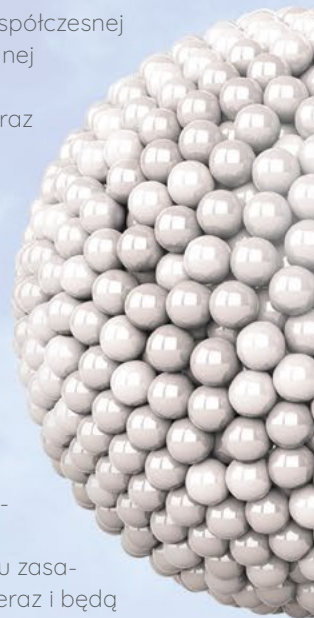
# FIRMA MATKA

Korporacja TOKUYAMA DENTAL jest tradycyjną japońską firmą.

TOKUYAMA DENTAL czerpie z niemal stuletniego dorobku i wiedzy, aby zdobyć przewagę konkurencyjną na polu współczesnej stomatologii. Nasza misja, którą realizujemy w globalnej skali, polega na słuchaniu Twoich potrzeb, włączaniu Twojego głosu w rozwój innowacyjnych produktów oraz zapewnieniu, że nasze produkty spełniają najwyższe standardy jakości. TOKUYAMA DENTAL posługuje się nowatorskimi technologiami i opracowuje specjalistyczne produkty, które poprawiają Twoje codzienne życie.

W TOKUYAMA DENTAL nieustannie podążamy za doskonałością i innowacjami dzięki współpracy naszej firmy z profesjonalnymi dentystami, których wizje kształtują przyszłość stomatologii.

Firma TOKUYAMA DENTAL jest w 100% oddana wdrażaniu innowacyjnych technologii przyszłości już dziś. Kwintesencja naszej działalności zawarta jest w pięciu zasadach, które charakteryzują TOKUYAMA DENTAL już teraz i będą kontynuowane w przyszłości.



Powstanie  
Korporacji  
Tokuyama

1918

1978

Powstanie  
Korporacji  
Tokuyama  
Dental

Rozpoczęcie  
sprzedaży  
w Niemczech  
poprzez Euronda  
Deutschland  
GmbH

2001

2003

Partnerstwo  
na wyłączność  
z Kaniedenta  
GmbH & Co KG  
w Niemczech

Utworzenie  
Tokuyama Dental  
Deutschland  
GmbH

2007

2009

Pierwsze  
rozszerzenie  
obszaru dystrybucji  
na Czechy i Słowację

Drugie rozsze-  
rzenie obszaru  
dystrybucji  
na szesnaście  
kolejnych państw

2012





## TOKYO [Tokyo Tower]

### 1. Innowacyjność

W Tokuyama Dental nie szukamy wynalazków, ale dążymy do prawdziwych innowacji. Przez innowację rozumiemy wprowadzanie produktów, które oferują bardziej wydajne i szybsze w zastosowaniu sposoby osiągnięcia pożądaných efektów. TOKUYAMA DENTAL z oddaniem poświęca się poprawie jakości życia Twojego oraz Twoich pacjentów.

### 2. Produkty skuteczne i gwarantujące powtarzalne rezultaty

Produkty Tokuyama Dental poddawane są rygorystycznym testom, najpierw w warunkach maksymalnie zbliżonych do tych w jamie ustnej, a dopiero później na żywym organizmie. Naszym najwyższym priorytetem jest, aby produkty Tokuyama Dental zawsze spełniały lub przewyższały oczekiwania kliniczne.

### 3. Jakość

TOKUYAMA DENTAL gwarantuje najwyższą staranność przy produkcji, pakowaniu, przechowywaniu i dystrybucji produktów, co przekłada się na satysfakcję naszych klientów.

### 4. Dbalność o odbiorców i ich satysfakcję

W TOKUYAMA DENTAL traktujemy odbiorców naszych produktów jak rodzinę dlatego jesteśmy zdeterminowani, aby oferować szybkie i dogodne rozwiązania naszym klientom. Zapewnienie najwyższej jakości obsługi jest naszą najważniejszą misją.

### 5. Społeczna odpowiedzialność

TOKUYAMA DENTAL z oddaniem realizuje politykę Korporacyjnej Odpowiedzialności Społecznej przyczyniając się do rozwoju gospodarczego i jednocześnie poprawy jakości życia naszych pracowników i ich rodzin, jak również lokalnych społeczności jak i całego społeczeństwa.





# FIRMA CÓRKA

## TOKUYAMA DENTAL Deutschland GmbH – od Münster po północną Europę.

TOKUYAMA DENTAL Germany jest filią odpowiedzialną za dystrybucję produktów dentystycznych w Niemczech, Czechach, Słowacji, Polsce, Austrii, Szwajcarii, Liechtensteinie, Luksemburgu, Belgii, Holandii, Irlandii, Wielkiej Brytanii, Islandii, Norwegii, Danii, Szwecji, Finlandii, Estonii oraz na Węgrzech, Łotwie i Litwie.

Biuro sprzedaży TOKUYAMA DENTAL Germany znajduje się w Altenberge, koło miejscowości Münster. Z tego miejsca asortyment produktów stomatologicznych jest dostarczany do dentystów i dystrybutorów w Niemczech oraz we wspomnianych krajach Europy.

Nowoczesny model obsługi wspiera dentystów i dystrybutorów z tych rejonów w sposób indywidualny i kompetentny w zakresie sprzedaży i użytkowania materiałów stomatologicznych.







## KOMPOZYTY

Bogaty asortyment nagradzanych materiałów do wypełnień



> 6

## SYSTEMY WIĄŻĄCE

Najwyższej jakości adhezja



> 26

## CEMENT

Cementy adhezyjne i wkłady



> 32

## MATERIAŁY WYCISKOWE

Precyzyjne odwzorowanie, nawet w najtrudniejszych warunkach



> 40

## LECZENIE NADWRAŻLIWOŚCI

Materiały do znoszenia nadwrażliwości zębiny



> 44

## MATERIAŁY PODŚCIELAJĄCE

Twarde oraz trwałe miękkie materiały



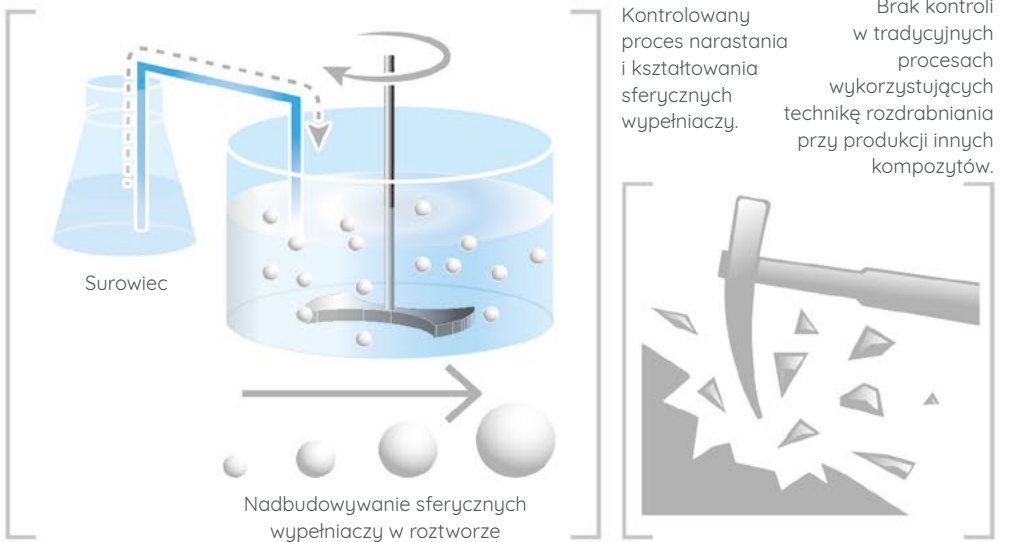
> 46

# KOMPOZYTY

## Sferyczne wypełniacze

– łączą estetykę  
oraz wytrzymałość.

Technologia zol-żel w porównaniu z tradycyjnymi metodami rozdrabniania wypełniacza.



Intensywny proces twórczy i jego innowacyjny rozwój dał początek wyjątkowym kompozytom: ESTELITE i OMNICHROMA. Kontrola wielkości i kształtu sub-mikronowych wypełniaczy otrzymywanych w wyrafinowanym procesie produkcyjnym (zol-żel) ustanowiła nowy standard dla estetycznych odbudów kompozytowych. To nietuzinkowe osiągnięcie bazuje na wielu latach rozwoju technologii produkcji wypełniaczy o szczególnych właściwościach estetycznych i fizycznych oraz charakteryzujących się łatwością użycia.

Dzięki wyjątkowym wypełniaczom, zarówno ESTELITE jak i OMNICHROMA, cechują się ekstremalną łatwością użycia w trakcie opracowania, ponieważ nie kleją się do narzędzi oraz są łatwe w polerowaniu.





## Kluczowe fakty

- Prawdziwy efekt kameleona i wyjątkowa estetyka.
- Doskonała łatwość przy polerowaniu i nadawaniu połysku.
- Uniwersalne kompozyty i specjalistyczne rozwiązania dla wszystkich wskazań.

# OMNICHROMA

1000 odcieni bieli  
- wszystko w 1 strzykawce!  
Nieskończenie dokładna  
adaptacja koloru pomiędzy  
barwami od A1 do D4.



## Kolor strukturalny

Naturalny efekt kolorystyczny bez sztucznego barwienia pigmentami osiągnięty został w technologii Smart Chromatic. Formuła bez Bis-GMA dla zwiększonej biokompatybilności.

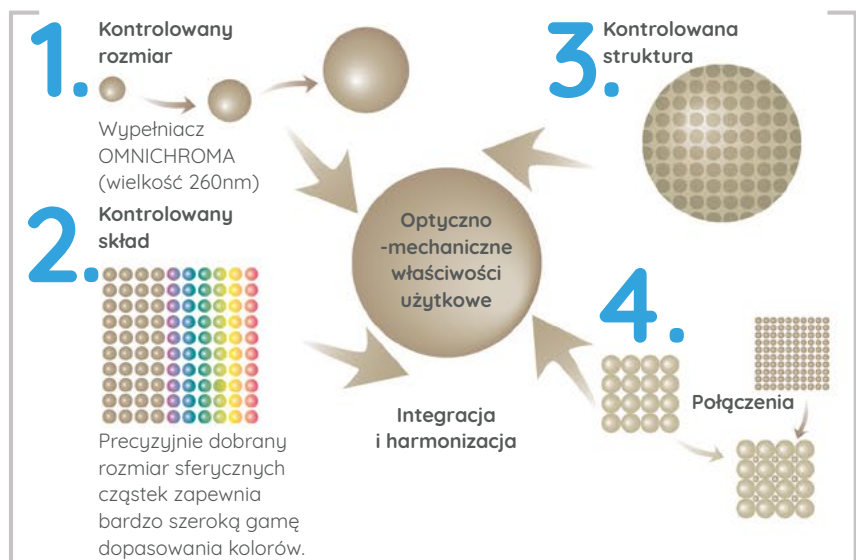
## Uprozczone stany magazynowe

Zamawiaj i magazynuj jeden kolor - zawsze właściwy kolor pod ręką. Nigdy więcej nie wyrzucaj przeterminowanych nietypowych kolorów.

## Oszczędzaj czas

Nigdy więcej nie trać czasu na żmudne dobieranie kolorów. Zaczynaj pracę bez zwłoki.

Dowiedz się  
więcej



*Spełnia się marzenie każdego dentysty:  
zawsze trafiony kolor pod ręką!”*

Dr. Erik-Jan Muts, MSc, Apeldoorn (NL)



# OMNICHROMA BLOCKER

Doskonały dodatek dla OMNICHROMY do sytuacji, w których automatyczne osiągnięcie efektu kolorystycznego może być utrudnione.



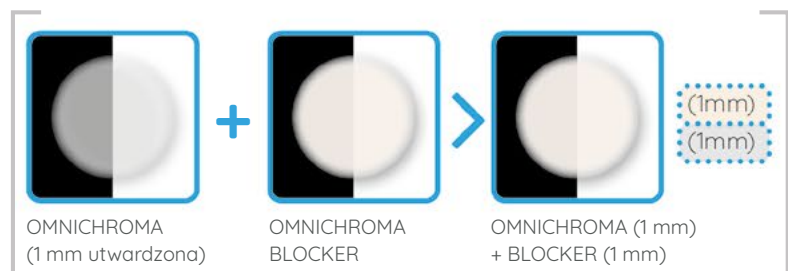
## Przebarwienia

Niezawodnie pokrywa niepożądane przebarwienia występujące np. po usunięciu amalgamatu.

## Jama ustna

Eliminuje niepożądane podcienie z jamy ustnej i zapobiega przebijaniu szarości.

Dowiedz się więcej



*Tatuaże amalgamatowe oraz ubytki w zębach po leczeniu kanałowym mogą być niezawodnie pokrywane Blockerem. Grubość warstwy zależy od stopnia przebarwienia i głębokości ubytku.”*

**Dr. Tom Verhofstadt**, Kvelaer

# OMNICHROMA FLOW

Kolejny krok rozwoju  
OMNICHROMY  
- 1000 odcieni bieli  
w jednej strzykawce  
dostępne jest teraz  
również w postaci płynnej.



#### Kolor strukturalny

Naturalny efekt kolorystyczny bez sztucznego barwienia pigmentami osiągnięty został w technologii Smart Chromatic Technology. Formuła bez Bis-GMA dla zwiększonej biokompatybilności.

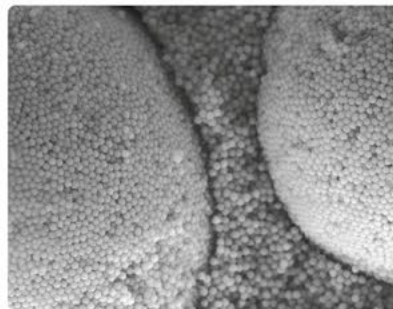
#### Płynność

Optymalna zapływalność i doskonałe dopasowanie do ubytku.

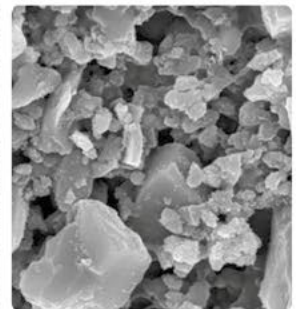
#### Wytrzymałość

Nadaje się zarówno do zębów przednich jak i bocznych dzięki wyjątkowym cechom fizycznym.

Dowiedz się  
więcej



Omnichroma FLOW  
(TOKUYAMA DENTAL; 1 m;  
1:5,000x powiększenie)



Venus Flow One, Kulzer  
(1 m; 1:20,000x powiększenie)



*„Dodanie opcji flow do tego produktu należy przyjąć z zadowoleniem. Doskonale dopełnia to zakres zastosowań.”*

Prof. Dr. Claus-Peter Ernst, Mainz



# OMNICHROMA FLOW BLOCKER

OMNICHROMA BLOCKER  
- dobrze sprawdzony  
i przetestowany  
przeciw niepożądanym  
przebarwieniom - jest  
teraz dostępny również  
w postaci płynnej.



## Nieprzezierność

Niezawodnie usuwa wpływ przebarwień na poprawny estetycznie dobór koloru.

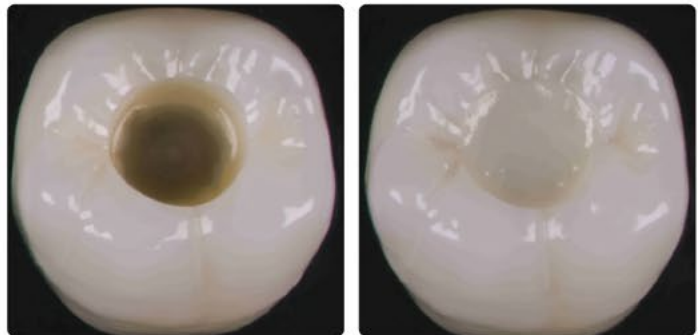
## Płynność

Optymalna zapytywalność dla szybkiego wypełnienia ubytku w zębach bocznych.

## Wszechstronność

Uniwersalne pokrycie odcieni dla różnych wskazań.

Dowiedz się  
więcej



Ubytek z obszarem czarnego przebarwienia



Klienci zakupili również dodatkowy produkt:  
**ESTELITE COLOR**

Więcej o ESTELITE COLOR >> strona 15

# OMNICHROMA FLOW BULK

Dopełnia rodzinę  
OMNICHROMY - 1000 odcieni  
bieli, wszystko w jednej  
strzykawce - jest teraz  
dostępny z możliwością  
głębokiego utwardzania.



**Bez sztucznego koloryzowania pigmentem** dostosowuje się “automatycznie” do koloru zęba



**Bez BisGMA** dla zwiększonej biokompatybilności



**Bez zbędnej warstwy pokrywającej** doskonała wytrzymałość obciążeniową



Dowiedz się  
więcej



Typowe obrazy z mikroskopu laserowego dla indywidualnych wypełnień ubytków



Źródło: Tokuyama Dental R&D

Klienci zakupili również dodatkowy produkt:

**OMNICHROMA BLOCKER FLOW**

Więcej o OMNICHROMA BLOCKER FLOW >> strona 11







# NAGRADZANY PRODUKT

Liczne nagrody i wyróżnienia dotyczą wielu materiałów firmy TOKUYAMA DENTAL.



## OMNICHROMA

Uznana za największą innowację w branży stomatologicznej od razu po wprowadzeniu na rynek, obecnie wiodący kompozyt jednoodcieniowy.



Innowacyjny Produkt Roku

Uproszczony Odcień Kompozytu

Najlepszy Jednoodcieniowy Kompozyt



## OMNICHROMA FLOW

Płynna wersja OMNICHROMA FLOW jest również wiodącym jednoodcieniowym kompozytem i materiałem typu flow. Uznany również jako rozwiązanie problemu dla niewidocznych mocowań nakładkowych aparatów ortodontycznych.



Rozwiązanie Problemów Klinicznych

Najlepszy Jednoodcieniowy Kompozyt



## ESTELITE Σ QUICK

Stanowi klasę sam w sobie. Tytuł najlepszego uniwersalnego kompozytu 12 lat z rzędu. Który z kompozytów mógłby pochwalić się takim wynikiem?



# ESTELITE ASTERIA

Innowacyjny koncept pracy uproszczoną techniką warstwową w celu osiągnięcia najlepszej estetyki - doskonale odbudowy osiągnane przez każdego użytkownika.



### Wzmocniony efekt kameleona

Powoduje zwiększone rozproszenie światła wewnątrz materiału i wywołuje wyraźny efekt kameleona. Zaledwie kilka kolorów bazowych pozwala osiągnąć wysoko estetyczne rezultaty.

### Uproszczona technika warstwowa

Optymalnie zgrane odcienie zębinowe o zwiększonej nieprzezierności oraz odcienie szklawne o zwiększonej przezierności. Nawet skomplikowane odbudowy można osiągnąć bez złożonej techniki warstwowej.

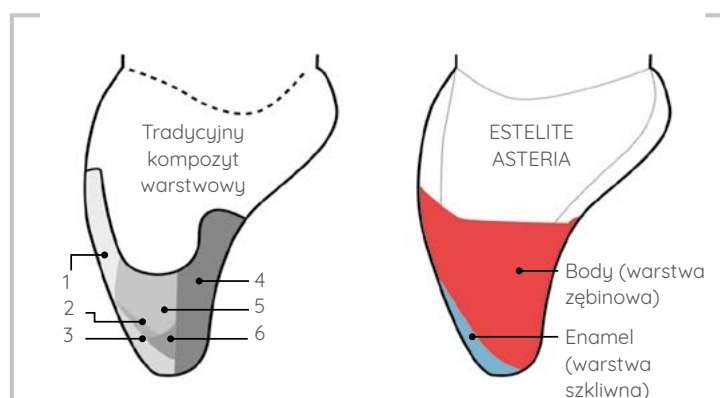
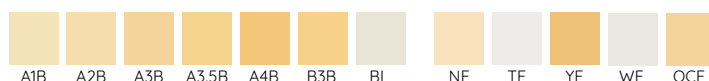
### Optymalny połysk

Sferyczne wypełniacze, dzięki swoim kształtom dają się wypolerować w łatwy i szybki sposób, co pozwala osiągnąć wyjątkową estetykę.

Dowiedz się więcej



Odcienie - 12 (7 odcieni zębiny - 5 odcieni szklawa):



Klienci zakupili również dodatkowy produkt:  
**EE-BOND**

Więcej na o EE-BOND >> strona 29





# ESTELITE COLOR

Wyraziste podbarwiacze do indywidualnej charakteryzacji poszczególnych odbudów.



## Kolory

9 różnych odcieni sprawia, że zęby wyglądają na młodsze lub starsze. Nawet w obszarze bruzd i zagłębień można osiągnąć naturalnie wyglądającą odbudowę.

## Opakerowość

Cztery opakerowe odcienie zapewniają niezawodne pokrycie nawet mocno przebarwionych obszarów. Skuteczne również przy pokrywaniu metali i napraw.

## Płynność

Dzięki swojej konsystencji podbarwiacze są łatwe do użycia i mogą być indywidualnie wprowadzane w ubytek przy wykorzystaniu małego zgłębnika lub pędzelków TOKUYAMA.

Dowiedz się więcej



ESTELITE COLOR został równomiernie nałożony na przebarwione obszary by rozjaśnić kolory.

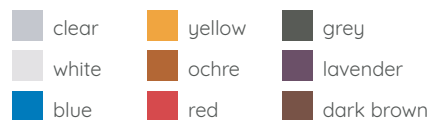


Po lekkim utwardzaniu, warstwa materiału zastępującego zębinę o pożądanym kolorze jest nakładana na warstwę nieprzezroczystą.

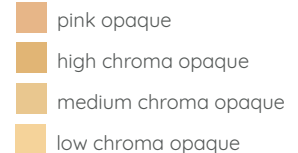


Po utwardzeniu światłem, nakładana jest warstwa zastępująca szkliwo.

## 13 kolorów: Standardowe



## Opakerowe



Klienci zakupili również dodatkowy produkt:  
**pędzel nr 24**

Więcej na >> [www.tokuyama-dental.eu](http://www.tokuyama-dental.eu)

# Ponowne przymocowanie odłamanej fragmentu

Minimalnie inwazyjna procedura odbudowy funkcjonalnych i estetycznych parametrów.

Prof. Simone Grandini & Dr. Giulio Pavolucci, Siena (ITA)



Jest wiele dostępnych technik służących do odbudowy zębów dotkniętych urazem lub niezadowolających estetycznie w odcinku przednim. Większość wymaga zastosowania techniki wielowarstwowej, co często komplikuje pracę ogólnie praktykującego dentysty. Teraz mamy do wyboru prostszą procedurę z użyciem materiału, który wymaga jedynie dwuwarstwowej techniki (zębina i szkliwo), jak w przypadku tego młodego pacjenta.

9-letni pacjent zgłosił się do naszej praktyki po urazie w odcinku przednim. Ustalono, że był to zwykły wypadek (chłopiec upadł podczas zabawy z kolegami).

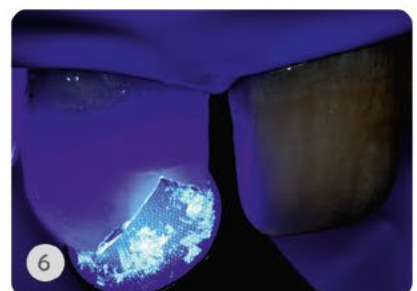
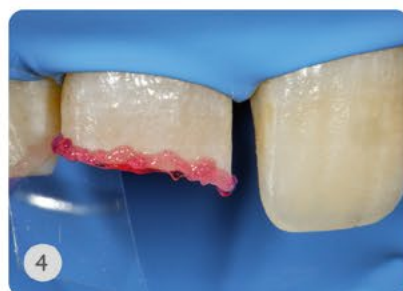
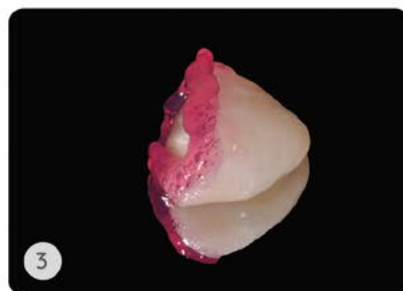
Następnie, w wyniku badania stwierdzono pęknięcie (III klasa Ellisa, z obnażeniem miazgi) zęba 1.1, fizjologiczną ruchomość zęba i pozostałych zębów, niewielki obrzęk wargi górnej, niewielki ból i zaniedbania higieny (ryc. 1-2). Pacjent przyniósł odłamany fragment zęba, który natychmiast

umieszczono w roztworze soli fizjologicznej.

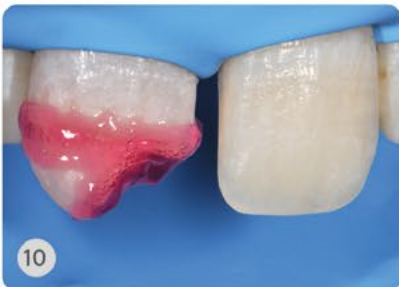
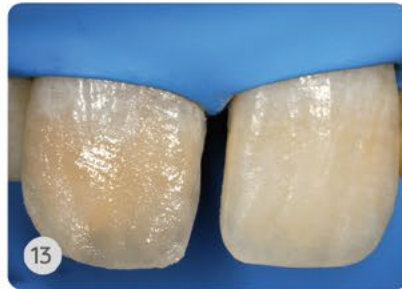
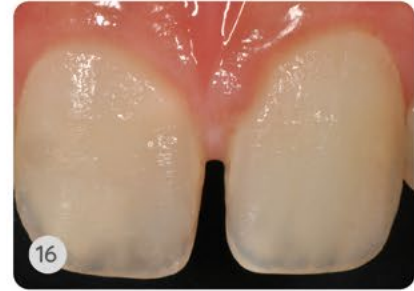
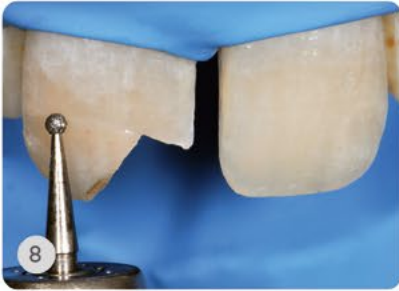
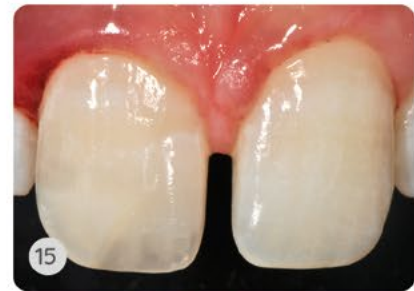
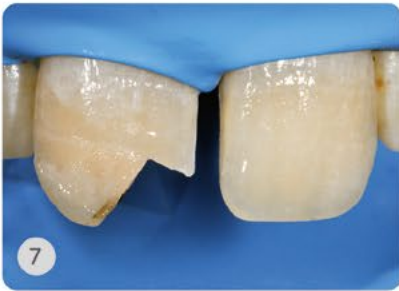
Ponieważ obnażenie miazgi było nieznaczne i nie krwawiło, postanowiono przytwierdzić odłamany fragment zęba i wykonać bezpośrednią odbudowę brakującej części.

Po znieczuleniu ogólnym artykainą, obszar opracowania został przygotowany. Zastosowanie koferdamu było utrudnione z powodu mieszane go uzębienia.

Powierzchnię uważnie oczyszczono szczoteczką. Nałożono system adhezyjny Tokuyama EE-Bond (7 generacji, z trawieniem szkliva) zarówno na ząb jak i odłamany fragment. Umieszczono fragment we właściwej pozycji z cienką warstwą płynnego kompozytu pomiędzy. (ryc. 3-5).







Po utwardzeniu (ryc. 6) został wytworzony bevel wzdłuż linii złamania od strony przedsionkowej i podniebiennej w celu zwiększenia adhezji odłamanego fragmentu (ryc. 8-9), wygładzenia krawędzi i umożliwienia bezpośredniej odbudowy brakującej części zęba.

Po ponownym nałożeniu systemu wiążącego (ryc. 10), ręcznie nałożono warstwę (ryc. 11).

Podczas pierwszej kontroli estetyki stwierdzono wyraźną przezroczystość na krawędzi siecznej oraz wyraźnie widoczny efekt halo na krawędzi.

Od strony podniebiennej jako pierwszą warstwę zastosowano NE (Tokuyama Asteria). Następnie nadbudowa została wykonana za pomocą Body A2. Zgodnie z wytycznymi producenta Body nałożono do środkowej jednej trzeciej, pozostawiając miejsce na ciekłą warstwę szkliwa NE na jednej trzeciej krawędzi siecznej (ryc. 12).

W celu osiągnięcia przezierności szkliwa użyto TE pomiędzy mamelonami utworzonymi z materiału body. Efekt "halo" osiągnięto dzięki Body A2 (ryc. 13).

Po ukończeniu (ryc. 14) i polerowaniu (ryc. 15), pacjent został wypuszczony do domu i był regularnie pytany o możliwe dolegliwości ze strony miazgi w kolejnych dniach.

Zdjęcie wykonane w trakcie kontroli po 7 dniach (ryc. 16) potwierdza doskonałą integrację odbudowy z zębem. To właśnie dzięki integracji kompozytu oraz dzięki prostej technice warstwowej, udało się nam osiągnąć satysfakcjonujące rezultaty od razu, a dalsze leczenie nie było konieczne.

Odcień zębinowy (body) okazał się doskonały w pokrywaniu linii przejścia między zębem a odbudową. Z pomocą szkliwa-NE i przeziernego TE udało się stworzyć doskonale naturalnie wyglądającą okolicę brzegu siecznego.

Pacjent był zadowolony z efektu estetycznego odbudowy. Ostatnie zdjęcie pokazuje kontrolę pozabiegową po jednym tygodniu i uwodnienie przyległych zębów.

# ESTELITE SIGMA QUICK

Nasz klasyk - wielokrotnie nagradzany, uniwersalny kompozyt spełniający wszystkie wymogi oraz nadający się do wszystkich wskazań.



Dowiedz się więcej



## Doskonały

Nagrodzony 12 lat z rzędu przez Dental Advisor jako najlepszy uniwersalny kompozyt - dla najwyższych wymagań w zakresie połysku, estetyki i polerowalności.

## Silny efekt kameleona

Jego silną stroną jest zgodność kolorystyczna. Dzięki temu, bez skomplikowanych czynności przygotowawczych, można osiągać odbudowy, które harmonijnie i niewidocznie wtapiają się w otoczenie zęba.

## 20 odcieni:

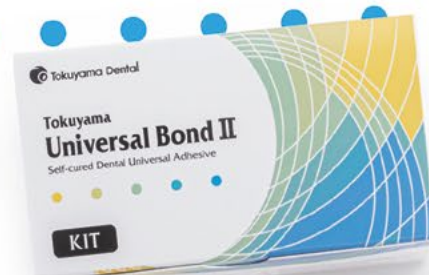


## Technologia RAP

Radical Amplified Photopolymerization - to innowacyjna formuła na przyspieszone utwardzanie przy jednoczesnym wysokim współczynniku konwersji.

Klienci zakupili również dodatkowy produkt:  
**UNIVERSAL BOND II**

Więcej o UNIVERSAL BOND II >> strona 28





# ESTELITE POSTERIOR

Wyjątkowo wytrzymały materiał na ściskanie w obszarze zębów bocznych.



### Nowatorskie połączenie

Połączenie sferycznych i klasycznych, mielonych wypełniaczy tworzy optymalne rozłożenie cząsteczek, zapewniając wysoką zawartość wypełniacza.

### Nieprzepuszczalność dla promieni rentgenowskich

Dobrze widoczne cząsteczki wypełniacza pozwalają na optymalną kontrolę wykonanych wypełnień, dając lekarzowi pewność poprawnego wykonania.

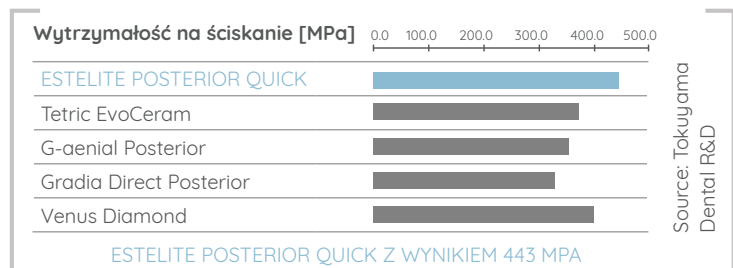
### Wysoki moduł sprężystości

Wysoki moduł E i wysoka wytrzymałość na ściskanie to optymalne właściwości fizyczne do przeniesienia największych obciążeń.

### 4 odcienie:



Dowiedz się więcej



Klienci zakupili również dodatkowy produkt:  
**BOND FORCE II**

Więcej o BOND FORCE II >> strona 30

# ESTELITE UNIVERSAL FLOW

Po prostu płynny?  
Nie, potrójnie płynny  
do wszystkich zastosowań  
i preferencji.



### Trzy poziomy lepkości

Zróżnicowanie lepkości oferuje użytkownikowi optymalny wybór na każdą okazję.

### Zwiększona dyfuzja świetlna

Zwiększona dyfuzja świetlna powoduje silniejsze rozproszenie światła wnikającego wewnątrz materiału. To tworzy wyraźny efekt kameleona przy minimalnej ilości kolorów.

### Wytrzymałość

Połączenie okrągłych kompozytowych wypełniaczy ze sferycznymi zapewnia wysoką wytrzymałość, porównywalną z kompozytami w postaci pasty.



**Mała płynność**  
Stabilny, brak niekontrolowanego rozpyływania

**Średnia płynność**  
Uniwersalne zastosowanie do wszystkich wskazań

**Wysoka płynność**  
Doskonały do bruzd i wyścielenia ubytku.

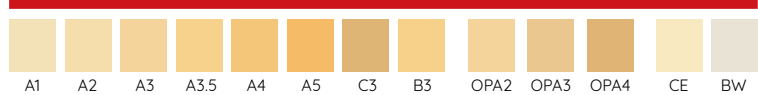
Dowiedz się więcej



### 12 odcieni:

#### SuperLow (Mała)

#### Medium (Średnia)



#### High (Wysoka)



*„Zawsze odpowiednia lepkość wraz z doskonałą polerowalnością czyni ten materiał flow narzędziem pierwszego wyboru”.*

Dr. Markus Lenders, Nettetal



# ESTELITE BULK FILL FLOW

Możliwość głębokiego utwardzania. Godny zaufania, zapewni Ci pracę bez stresu.



## Innowacyjny

Granulacja natryskowa tworzy bezkrawędziowy wypełniacz kompozytowy ze sferycznych wypełniaczy, które zmniejszają skurcz polimerizacyjny, jednocześnie zapewniając głębokie utwardzanie.

## Kontrolowany współczynnik załamania światła

Z początku przezroczysty - zapewnia głębokie utwardzanie - a następnie zmienia się i staje opakowy dla uzyskania efektu estetycznego.

## Bez warstwy wierzchniej

Nowatorska kompozycja wypełniaczy zapewnia optymalną sprężystość. Kontrolowany współczynnik załamania światła zapewnia estetyczny efekt. To dwa powody, dla których w przypadku tego materiału można pominąć warstwę wierzchnią.

## 5 odcieni:



Dowiedz się więcej



ESTELITE BULK FILL FLOW:  
Wypełniacz (wolny od ostrych krawędzi)



Konwencjonalny kompozyt:  
wypełniacze nieorganiczne (nieregularne)



Klienci zakupili również dodatkowy produkt:  
**BOND FORCE II PEN**

Więcej o BOND FORCE II PEN >> strona 31

# Modelowanie zęba z kompozytu

Zmiana kształtu zęba za pomocą kompozytu po transplantacji w odcinku przednim.



**Prof. Dr. Anne-Katrin Lührs**, Hannover

**Historia przypadku:** Po upadku na basenie w 2000 roku i całkowitym zwicznieniu dwóch siekaczy przyśrodkowych 11 i 21 (oba zęby zostały utracone podczas upadku), zęby 34 i 44 zostały transplantowane w miejsce 11 i 21. Siedem lat później pacjentka, która do tej pory była zadowolona z wykonanego uzupełnienia, zgłosiła się na konsultację w sprawie dalszej odbudowy przeszczepionych przedtrzonowców. Równolegle prowadzono leczenie ortodontyczne z regularną kontrolą radiologiczną okolicy 11/21. Okolica wierzchołkowa przeszczepionych przedtrzonowców nie budziła zastrzeżeń, nie stwierdzono resorpcji korzeni.

*Ryc. 1a, b:* Transplantowane zęby przedtrzonowe w miejsce 11/21, nadal obecne kompozytowe zaczepy z leczenia ortodontycznego



**Planowanie leczenia:** Po ocenie wyników badań klinicznych i radiologicznych zaplanowano minimalnie inwazyjną zmianę kształtu przeszczepionych przedtrzonowców 34 i 44 w siekacze centralne. Inne alternatywne metody leczenia, takie jak wykonanie licówek pełnoceramicznych oraz wykonanie chirurgicznego wydłużenia korony (przedsionkowego) w celu ujednoczenia linii dziąseł, zostały odrzucone przez pacjentkę ze względu na inwazyjność.

**Przebieg leczenia:** Najpierw wykonano wax-up (ryc. 2), aby poinformować pacjentkę o różnych możliwościach leczenia i ocenić spodziewaną ilość tkanek, które zostaną utracone w wyniku preparacji.



*Ryc. 2:* Wax-up okolicy 11/21 i zarysowany sugerowany przebieg brzegu dziąsła po chirurgicznym wydłużeniu korony.

Przy użyciu klucza silikonowego stworzonego na wax-upie, wykonano wewnątrzustny mock-up z tymczasowego materiału z tworzywa sztucznego, aby zwizualizować zamierzony efekt leczenia. Ze względu na grubość wax-upu i pozycję przeszczepionych przedtrzonowców

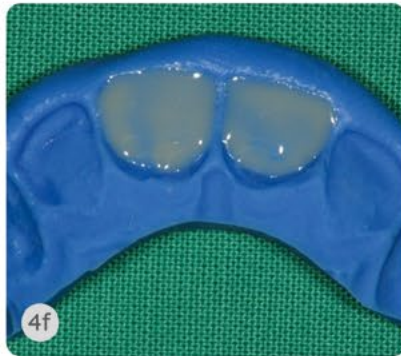
w łuku zębowym, uzgodniono z pacjentką, która była bardzo zadowolona z mock-upu, że uzupełnienia zostaną ukształtowane bardziej delikatnie w kierunku przedsionkowym. Zęby zostały oczyszczone pastą profilaktyczną bez fluoru. Następnie dokonano wyboru koloru, a do odbudowy wybrano materiał Estelite Sigma Quick (Tokuyama, Altenberge).



*Ryc. 3a:* Sytuacja po usunięciu zaczepów kompozytowych (a), wewnątrzustny mock-up dla wizualizacji możliwego efektu leczenia.

System ten zawiera bardzo opakerowy materiał zębinowy w odcieniu OPA2, który został użyty do odbudowy rdzenia zębiny zęba siecznego, która nie miała oparcia w strukturze zęba.





**Ryc. 4a-m:** Przebudowa przedtrzonowca w 11 (analogiczna procedura była wykonana dla 21)

Wax-up z indeksem silikonowym (a), umiejscowiony indeks silikonowy (b), trawienie szkliva (c), wzór wytrawienia, przedstonkowo (d) i podniebiennie (e), materiał flow w indeksie silikonowym (f), odbudowana ściana podniebienna (g), kolejne warstwy zrębu zębinowego (h, i), masa szklivna 11 (j) i 21 (k), odbudowa po ostatecznym wypolerowaniu, przedstonkowo (l) i podniebiennie (m).



Ryc. 5a, b: Sytuacja kliniczna 4 tygodnie po zabiegu, widok od strony przedsionka (a) i podniebienia (b)



Ryc. b. 6a, b: Przekształcone przedtrzonowce po 4,5 miesiącach od zabiegu, widok od strony przedsionka (a) i podniebienia (b)



Fig. 7a, b: Odbudowy kompozytowe po 14 miesiącach od zabiegu, widok od strony przedsionka (a) i podniebienia (b)

Zastosowano następujące odcienie: OPA2, OA2, OA3 (odcienie zębinowe), A2, A3 (odcienie szklivne), CE (Clear Enamel, odcień dla efektów przeziernych), OPA2 (płynny).

Powierzchnia szkliva przeszczepionych przedtrzonowców została schropowana w sposób najmniej inwazyjny za pomocą diamentu wykańczającego, a następnie wytrawiono przez 30 sekund przy użyciu 37% kwasu ortofosforowego (Conditioner 36, Dentsply, Konstancja, Niemcy) i wstępnie przygotowana adhezyjnie (Heliobond, Ivoclar Vivadent, Ellwangen).

Następnie tylną ścianę odbudowano cienką warstwą materiału płynnego w odcieniu OPA2 przy użyciu indeksu silikonowego. W kolejnych warstwach wykorzystano różne materiały zębinowe OPA2 jako żrąb opakerowy, OA3 przyszyjkowo i OA2 siecznie.

W okolicy brzegu siecznego pozostawiono wolną przestrzeń o szerokości ok. 1 mm, którą wypełniono cienką warstwą materiału przeziernego (CE). Bardzo cienka warstwa OA2 została dodana bezpośrednio na brzeg sieczny, aby uzyskać "efekt halo". Następnie żrąb zębinowy został

pokryty materiałami szklivnymi (A2 siecznie, A3 przyszyjkowo).

Po ostatecznym wypolerowaniu zębów przeprowadzono fluoryzację (Biflourid, VOCO, Cuxhaven).

Powyższe ilustracje przedstawiają uzupełnienia na wizytach kontrolnych po 4 tygodniach, 4,5 miesiącach i 14 miesiącach.

Wizyty kontrolne były umawiane z pacjentką w odstępach 6-miesięcznych po zakończeniu leczenia.



**Epikryza i dyskusja:** Niniejszy przypadek przedstawia przekontrowanie dwóch przedtrzonowców po autogennej transplantacji zębów w następstwie urazu zębów przednich, w którym oba siekacze centralne uległy całkowitemu zwicnięciu i nie mogły być replantowane, ponieważ nie można było ich odnaleźć.

W kontekście zmiany kształtu przedtrzonowców transplantowanych w miejsce zębów przednich, istnieją opisy indywidualnych przypadków, w których zarówno uzupełnienia kompozytowe, jak i licówki pełnoceramiczne zostały wykonane jako środek terapeutyczny w celu zmiany kształtu zębów.

W tym przypadku, minimalnie inwazyjne uzupełnienia kompozytowe zostały wykonane na życzenie pacjenta, który został poinformowany o alternatywnych możliwościach. Ściana tylna została nadbudowana z bardzo cienkiej warstwy materiału płynnego przy użyciu indeksu silikonowego po uprzednim wax-upie. Ponieważ kontakty okluzyjne znajdują się w obszarze struktury zęba, procedura ta była właściwym wyborem.

Pacjentka jest zadowolona z osiągniętego wyniku leczenia. W okresie obserwacji wynoszącym 14 miesięcy nie stwierdzono żadnych oznak niepowodzenia w obrębie odbudowy.

Zastosowano:



**ESTELITE Σ QUICK**

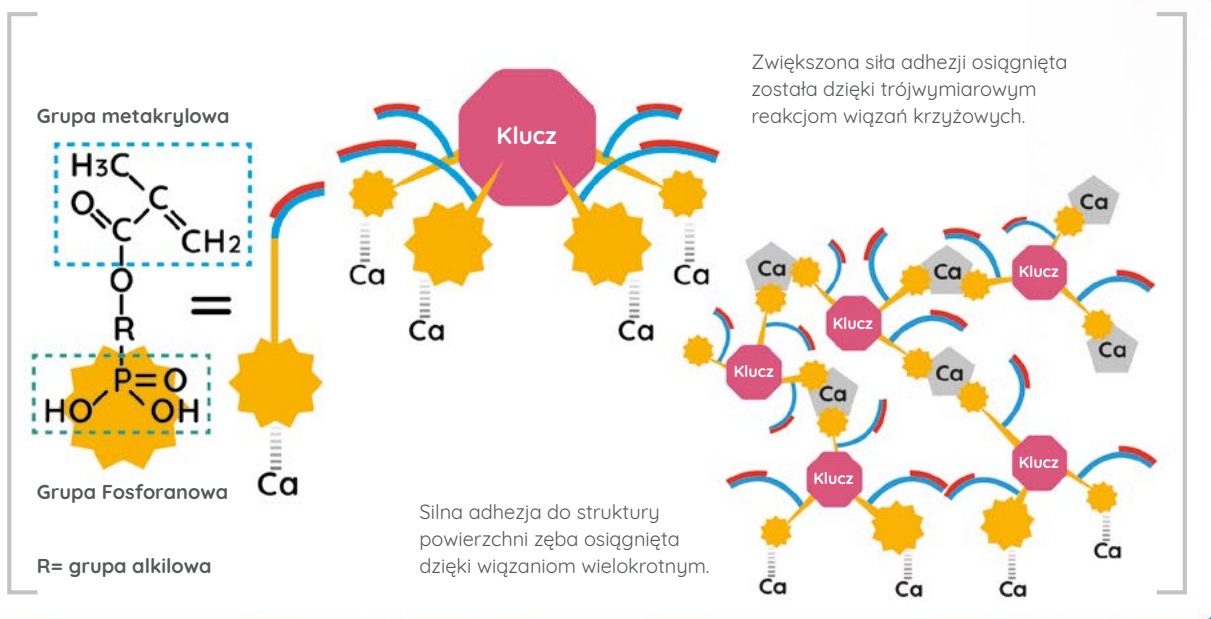


**ESTELITE UNIVERSAL FLOW Medium**

# SYSTEMY WIAŻĄCE

## 3D-SR-Monomer

- samowzmacniający się  
monomer adhezyjny.



Wyjątkową siłę adhezji systemy adhezyjne TOKUYAMA zawdzięczają unikalnemu technologicznie monomerowi, który został zmodyfikowany i zoptymalizowany w drugiej i trzeciej generacji, tak by dodatkowe łańcuchy reakcji o różnych długościach tworzyły różne wiązania wielokrotne w cząsteczce i wytwarzały wyjątkowo silną i odporną na zerwanie warstwę adhezyjną w bardzo krótkim czasie.

Dzięki licznym chemicznym i mechanicznym wiązaniom do apatytu w powierzchni zębów oraz do jonów wapnia w tkance zęba, samowzmacniający się monomer tworzy trójwymiarową sieć. Ponadto, najnowsza generacja Monomeru 3D-SR zawiera dobrze znany monomer adhezyjny 10-MDP, który, jak udowodniono, tworzy silne mechanizmy adhezyjne.



## Kluczowe fakty BONDING

- > Godna zaufania adhezja osiągnięta dzięki innowacyjnym technologiom.
- > Szybkie i proste metody aplikacji eliminują błędy w stosowaniu.
- > Uniwersalne materiały wszechstronnego zastosowania lub specjalistyczne materiały adhezyjne do specjalnych wskazań.



# UNIVERSAL BOND II

Fundament odbudów stomatologicznych - ustandaryzowane zastosowanie do każdej powierzchni.



## Bez utwardzania światłem

UNIVERSAL BOND II reaguje w utwardzaniu kontaktowym (technologia BoSE). Dzięki wyeliminowaniu zwyczajowego utwardzania światłem oszczędzasz czas w trakcie aplikacji.

## Standaryzowana praca

Bez względu na powierzchnię opracowania - tylko 3 proste kroki: zmieszać - nałożyć - osuszyć powietrzem - skończone. Dzięki temu minimalizujesz ryzyko potencjalnych błędów.

## Kontrola wizualna

Sprytnie zaprojektowane materiały zmieniają kolory w trakcie używania, pokazując użytkownikowi kolejne kroki procedury dla pełnej kontroli.



Pełna kontrola wizualna poszczególnych etapów pracy dzięki unikalnej zmianie koloru.

Dowiedz się więcej



„Nowy UNIVERSAL BOND II od Tokuyama Dental rzeczywiście zasługuje na miano uniwersalnego systemu wiążącego. Łatwo się go stosuje a efekty, które się dzięki niemu osiąga są porównywalne z poprzednimi systemami, przy jednoczesnym ograniczeniu ilości procedur. W połączeniu z ESTEC EM II PLUS możliwe było zrealizowanie dobrej estetycznie odbudowy dla naszego pacjenta.”

Gordon Kautzsch, Leipzig

# EE BOND & ETCHING GEL HV

Specjalny system adhezyjny do selektywnego wytrawiania szkliwa - bezkonkurencyjny duet.



## Selektywne działanie

Silne i trwałe działanie na szkliwie właściwe dla systemów wymagających wcześniejszego wytrawiania i wypłukania powierzchni - doskonała szczelność brzeżna.

## Selektywne działanie

Delikatne dla zębiny jak w przypadku systemów samotrawiących - nie powoduje nadwrażliwości.

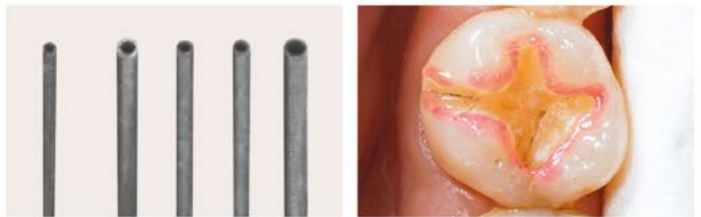
## Precyzja

Żel trawiący o wysokiej lepkości z najcieńszą igłą zapewnia precyzyjną aplikację bez niekontrolowanego rozpylania preparatu.

Dowiedz się więcej



ETCHING GEL HV - zapewnia precyzyjną aplikację.



Klienci zakupili również dodatkowy produkt:  
**ESTELITE ASTERIA**

Więcej o ESTELITE ASTERIA >> strona 14

# BOND FORCE II



All-in-One - godny zaufania adhezyjny system siódmej generacji.



### Szybki

Zaledwie 25 sekund - tyle może trwać kondycjonowanie adhezyjne ubytku.

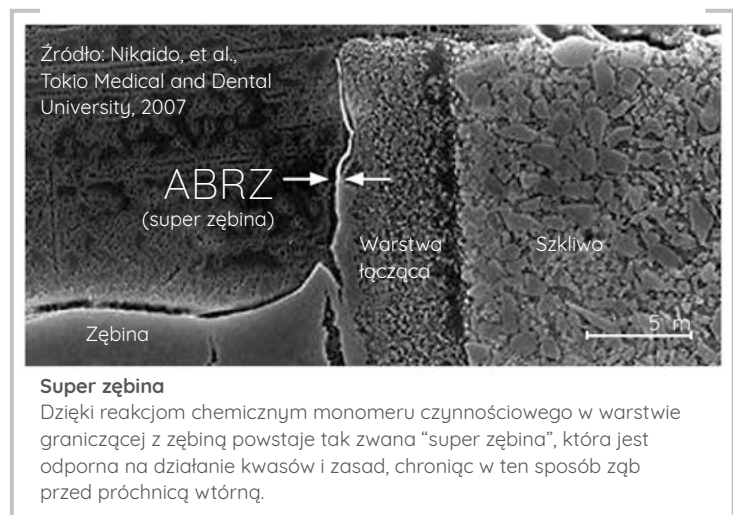
### Godny zaufania

Innowacyjny monomer 3D-SR tworzy jednolicie ciekłą warstwę - optymalna adaptacja ubytku.

### Uwalnianie fluoru

Stale uwalnianie fluoru z systemu wiążącego chroni przed nadwrażliwością pozabiegową oraz próchnicą wtórną.

Dowiedz się więcej



### Super zębina

Dzięki reakcjom chemicznym monomeru czynnościowego w warstwie granicznej z zębinią powstaje tak zwana "super zębina", która jest odporna na działanie kwasów i zasad, chroniąc w ten sposób ząb przed próchnicą wtórną.

Klienci zakupili również dodatkowy produkt:  
**ESTELITE Σ QUICK**

Więcej o ESTELITE Σ QUICK >> strona 18





# BOND FORCE II PEN

## Długopis

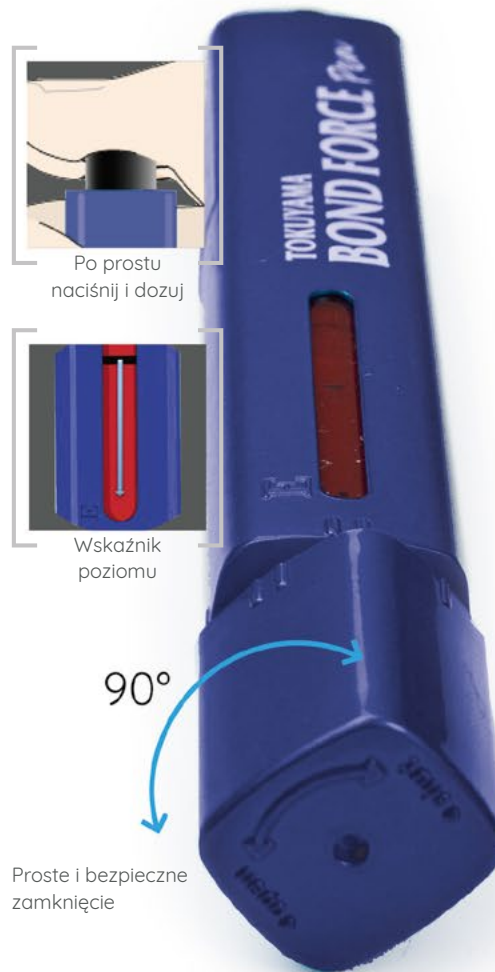
Łatwy w użyciu - tylko 2 kliknięcia aby w higieniczny i prosty sposób dozować potrzebny materiał.

## Zasada Safe'n Easy (bezpiecznie i łatwo)

Długopis łatwo zamknąć po prostu przekręcając zakrywkę. Poziom wypełnienia jest łatwy do odczytania poprzez okienko kontrolne.

## Ilość aplikowanego materiału

Aplikowane są zawsze krople tej samej wielkości, co pozwala na odpowiednie dozowanie materiału. W ten sposób można uniknąć nadmiaru materiału i pracować w sposób oszczędny.



Klienci zakupili również dodatkowy produkt:  
**ESTELITE BULK FILL Flow**

Więcej o ESTELITE BULK FILL Flow >> strona 21

# CEMENT

Technologia BoSE to klucz do uniwersalnego zastosowania produktów oraz eliminacji potrzeby utwardzania światłem.



ESTECEM II PLUS to kompozytowy cement do pełnego spektrum zastosowań przy cementowaniu odbudów wykonywanych metodą pośrednią. Dzięki zawartości TOKUYAMA UNIVERSAL BOND II w systemie, ESTECEM II PLUS może być używany wszechstronnie na wszystkich powierzchniach protetycznych bez ograniczeń. Bez dodatkowych primerów i aktywatorów, jednakowa procedura aplikacji na wszystkie powierzchnie: zmieszaj 1 do 1, nałóż, przedmuchaaj, koniec!

Jest to możliwe dzięki opatentowanej technologii BoSE, która w porównaniu z konwencjonalnymi systemami nadtlenu benzoilu/aminy ma wysoką aktywność katalityczną nawet w środowisku kwaśnym. Dzięki temu osiąga się standaryzację przygotowania wszystkich powierzchni, które są gotowe do cementowania adhezyjnego dzięki utwardzaniu kontaktowemu - bez dalszej polimeryzacji.



## Kluczowe fakty

- > Cement wszechstronnego zastosowania.
- > Godny zaufania dzięki adhezyjnemu połączeniu.
- > Prosta obsługa i stosowanie.

# ESTECEM II PLUS

Uniwersalny materiał adhezyjny - zacementuje odbudowy pośrednie niezależnie od materiału.



### Stabilność koloru

Nierozpuszczalny po utwardzeniu światłem - trwałość koloru i brak odbarwień w obrzeżach.

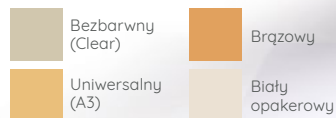
### Lepkość

Optymalna lepkość - bez niekontrolowanego wypływania pasty.

### Właściwości użytkowe

Łatwa obróbka - proste usuwanie nadmiarów.

### 4 kolory:



Dowiedz się więcej



Stabilność koloru Źródło: TOKUYAMA DENTAL R&D

	ESTECEM II	RelyX Ultimate	Multilink Automix	Variolink Esthetic DC	Panavia V5	Panavia F2.0
	Kolor Uniwersalny	A1	Zółty	Jasny	Uniwersalny	Jasny
Przed testem						
Po teście (24 godziny w roztworze kawy o temperaturze 80°C)						
$\Delta E$	4,6	8,8	11,0	19,8	12,5	11,8



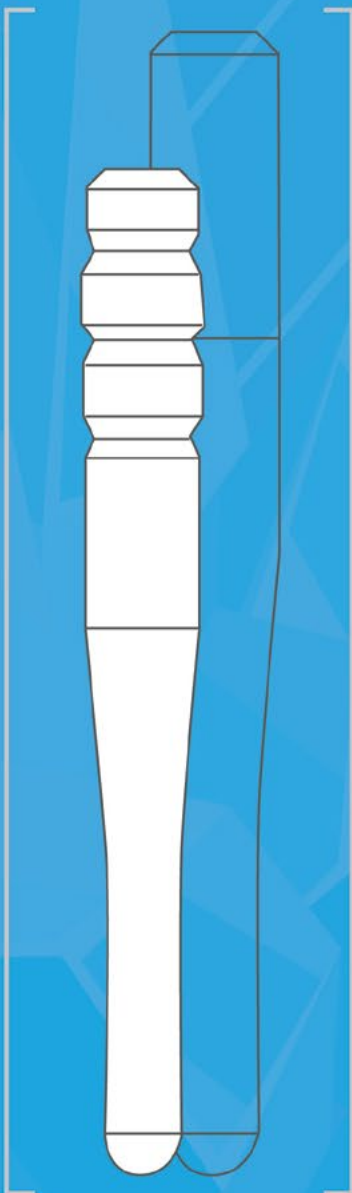
Klienci zakupili również dodatkowy produkt:  
**UNIVERSAL BOND II**

Więcej o UNIVERSAL BOND II >> strona 28



# WKŁADY

Wkłady korzeniowe wykonane z włókien kwarcowych tworzą mocną podstawę dla prac protetycznych.



## Kluczowe fakty:

### Anatomiczny kształt

Zoptymalizowana konstrukcja wspierająca główne modele instrumentów Ni-Ti, chroniąc zębinę wewnątrz kanału korzeniowego.

### Doskonała wytrzymałość i elastyczność

Włókna kwarcowe zbliżone pod względem wytrzymałości do zębiny gwarantują długą trwałość uzupełnienia.

### Przepuszczalność światła

Włókna kwarcowe charakteryzują się wysoką przepuszczalnością światła, która zapewnia skuteczne utwardzanie światłem cementu mocującego, np. ESTEC EM II, w obszarze wierzchołkowym.

### Nieprzepuszczalność promieniowania RTG

Idelna nieprzepuszczalność promieniowania RTG umożliwia dokładną diagnostykę w przyszłości.

### Wiertło kalibrowane

Wiertło TokuDrill do usuwania zębiny ma nieco większą średnicę (+0,05 mm) niż wiertła z włókien kwarcowych, co zapewnia równomierną, cieką warstwę cementu.

### Oznaczenia kolorystyczne

Dla szybkiej identyfikacji rozmiaru wkłady z włókna kwarcowego posiadają kolorowe oznaczenia (żółty, pomarańczowy, czerwony).

### Wysoka biokompatybilność

Włókna kwarcowe minimalizują ryzyko wystąpienia alergii i tym samym przyczyniają się do bezpieczeństwa pacjenta.

### Weryfikator

Wkład węglowy służący do sprawdzenia i określenia długości oraz wymiarów kanału korzeniowego - można sterylizować w autoklawie.

# TOKUPOST

To nie tylko wkład  
z włókna szklanego  
– włókna kwarcowe  
zapewniają wiele korzyści.



## Przepuszczalność światła

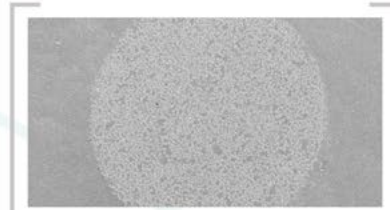
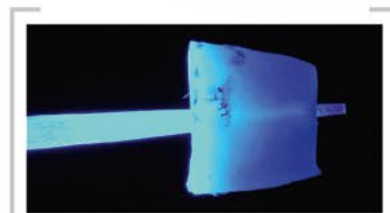
Krystalicznie przejrzyste włókna kwarcowe zapewniają lepszą transmisję światła polimeryzacyjnego – pewne utwardzanie aż do obszaru wierzchołkowego.

## Jednokierunkowe

Włókna kwarcowe są ułożone jednokierunkowo, co zapewnia sprężystość podobną do zębiny. Gęste wiązanie zapewnia również stabilność.

## Powierzchnia

Podczas produkcji wkłady są chropowate szczotkami w celu użycia powierzchni mikroretencyjnej – dla lepszej adhezji.



Dowiedz się  
więcej



Klienci zakupili również dodatkowy produkt:  
**UNIVERSAL BOND II**

Więcej o UNIVERSAL BOND II >> strona 28

# Uniwersalnie to znaczy używać jednego materiału do wielu zastosowań.



**Gerhard Dalheimer**, Schwalbach

Uzupełnienia stomatologiczne wymagają wielu perfekcyjnie skoordynowanych etapów pracy z doskonałymi materiałami. Uniwersalne systemy adhezyjne mogą sprawić, że przebieg pracy będzie przejrzysty i wydajny. Wspólnie z Tokuyama Dental szukaliśmy czterech gabinetów, które przetestują klinicznie sprawdzony uniwersalny system adhezyjny Universal Bond II i przedstawią swoje doświadczenia w formie opisów przypadków. W poniższym artykule można przeczytać, jak lekarz dentysta Gerhard Dalheimer ze Schwalbach/Elm stosował materiały w różnych sytuacjach ku zadowoleniu swoich pacjentów.

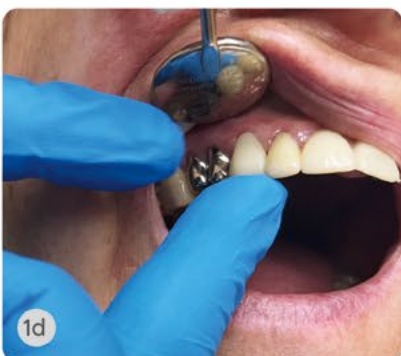
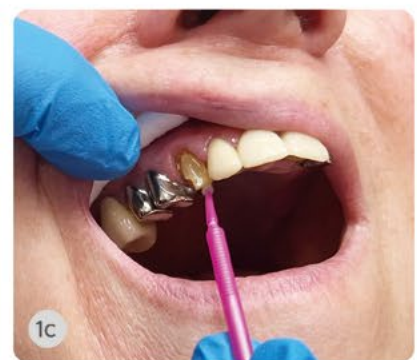
Lekarz Dentysta Gerhard Dalheimer od 28 lat prowadzi prywatną praktykę w Schwalbach/Elm.

Wydajność jest bardzo ważnym czynnikiem w codziennej praktyce stomatologicznej, a na tle stale rosnących kosztów materiały takie jak Universal Bond II i ESTECM II PLUS firmy Tokuyama Dental są dobrą alternatywą dla dotychczasowych ma-

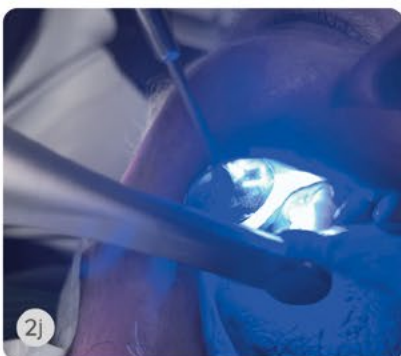
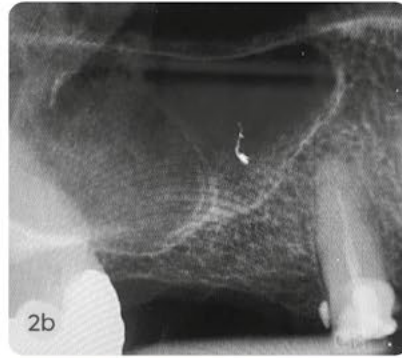
teriałów, ponieważ umożliwiają pracę metodą uniwersalną i odpowiednio oszczędzającą czas. Poniższe cztery przypadki pacjentów pokazują, w jaki sposób dentysta Gerhard Dalheimer wykorzystał te materiały w badaniach klinicznych przy pełnej satysfakcji lekarza i pacjentów.

## Przypadek 1: Cementowanie licówki do zęba 13

Ten 70-letni pacjent zgłosił się z powodu poluzowania licówki na zębie 13 (ryc. 1a). Po skontrolowaniu zęba i licówki można było przystąpić do ponownego cementowania. Zarówno licówka jak i ząb zostały oczyszczone ze starego cementu i ponownie dopasowane.







Licówka i ząb zostały oczyszczone alkoholem i osuszone. Universal Bond II (A/B) został zmieszany i nałożony na licówkę i ząb i rozdmuchany (ryc. 1b i 1c). Następnie nałożono Estecem Universal na licówkę i umieszczono go również na zębie (ryc. 1d).

Nadmiar usunięto po 3 sekundach od naświetlania i wykonano powtórne utwardzenie powierzchni przedstonkowej i podniebiennej przez 1 minutę z każdej strony (ryc. 1e).

Osiągnięto bardzo zadowalający efekt w wyniku bardzo krótkiego leczenia (ryc. 1f).

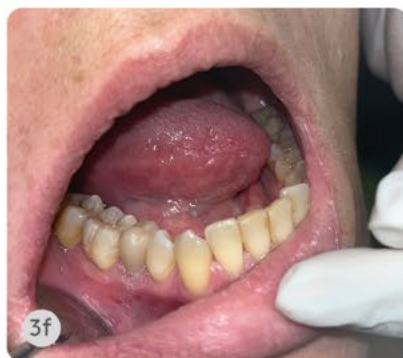
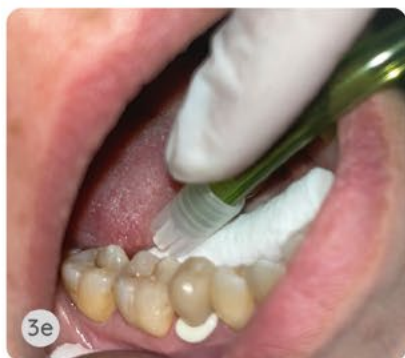
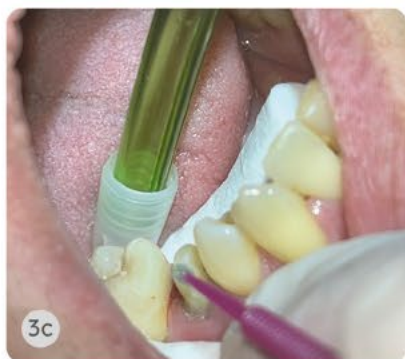
### Przypadek 2: Cementowanie wkładu jako przygotowanie pod odbudowę w postaci mostu na zębie 14.

56-letnia pacjentka była pod naszą opieką przez długi czas. Pacjentka charakteryzuje się ogólnym dobrym stanem zdrowia, a jej historia leczenia jest niepozorna. Ząb 14 od długiego czasu był wyleczony endodontycznie, ale nie miał odbudowy protetycznej. Pacjentka zgłosiła się na wykonanie nowej odbudowy gdy złamała się stara nadbudowa części koronowej (ryc. 2a). Wykonaliśmy zdjęcie radiologiczne (ryc. 2b) i omówiliśmy opcje leczenia w postaci odbudowy zrębu zęba i wykonania mostu. Oba kanały zębowe zostały przygotowane z użyciem TOKUDRILL do pierwszego znacznika (ryc. 2c)

a następnie zmierzono długość za pomocą weryfikatora (Verifier).

Następnie przymierzono wkłady z włókna kwarcowego (ryc. 2d i 2e). Universal Bond II (A/B) został zmieszany i nałożony na wkład, włożony do kanałów a następnie rozdmuchany (ryc. 2f). Estecem Universal został wprowadzony do kanału (ryc. 2g) a wkład umieszczony w jego wnętrzu (ryc. 2h).

Nadmiar materiału usunięto i wykonano naświetlanie. Ostatecznie, ząb został odbudowany za pomocą podwójnie wiążącego kompozytu a ząb opracowano pod uzupełnienie protetyczne (ryc. 2i do 2l). Most zostanie wykonany w najbliższym czasie.



### Przypadek 3: Cementowanie korony

Ten pacjent ma 45 lat. Jego ząb 45 przeszedł leczenie endodontyczne już jakiś czas temu. W tym przypadku klinicznym, został on odbudowany w postaci korony w trakcie jednej wizyty. Koronę wykonano z tlenku cyrkonu wzmocnianej ceramiką litowo-krzemową (Centra Dou). Po przygotowaniu zęba (ryc. 3a) spasowano koronę. Najpierw oczyszczono filar oraz koronę za pomocą alkoholu i osuszono (ryc. 3b i 3c). Estecem Universal został nałożony na koronę i założony na filar (ryc. 3d).

Nadmiary (ryc. 3e) zostały usunięte po 3 sekundach utwardzania światłem. Następnie wykonano ponowne naświetlanie ze wszystkich stron po 30 sekund z każdej. Po tak krótkim zabiegu rezultat był bardzo satysfakcjonujący dla pacjenta (ryc. 3f).




**4a**

**4b**

**4c**

**4d**
**Przypadek 4: Naprawa licówki 13, 12**

65-letni pacjent zgłosił się do naszego gabinetu z powodu odłamania przedsiłkowej części koron protezycznych na zębach 12, 13 (ryc. 4a). Najpierw zmieszano Universal Bond II (A/B) (ryc. 4b i 4c), nałożono na korony i rozdmuchano.

Następnie nałożono Estelite Color Medium Chroma Opaque na podbudowę z metalu nieszlachetnego, po czym wykonano odbudowę licówki z Estelite Asteria A2B i wypolerowano.

Nawet w przypadku, gdy pacjent znajduje się w trudnej sytuacji z estetycznego punktu widzenia, można wykonać takie naprawy w krótkim czasie, jednocześnie zapewniając całkowitą satysfakcję lekarza i pacjenta (ryc. 4d) dzięki uniwersalnym systemom adhezyjnym Universal Bond II od Tokuyama, jak również z zastosowaniem innych produktów Tokuyama Dental.

**Zastosowano:**

**UNIVERSAL BOND II**

**ESTECEM II Plus**

**ESTELITE Asteria**

**ESTELITE Color**

**TOKUPOST**



# MASY WYCISKOWE

Jeden system - wszystkie możliwości.



Pomimo szybkiego rozwoju cyfrowych systemów wyciskowych, tradycyjne pobieranie wycisków wciąż ma swoje uzasadnienie i jest stosowane w wielu gabinetach.

Gama produktów ESTESIL H2TOP™ obejmuje materiały bazowe i masy korekcyjne, które pasują do wszystkich technik wyciskowych w zależności od rodzaju pracy protetycznej, która ma być wykonana.



## Kluczowe fakty - materiały wyciskowe

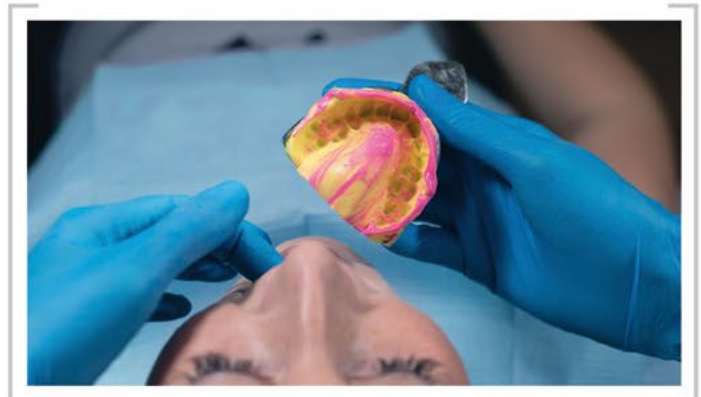
- Szczegółowe odwzorowanie nawet w trudnych warunkach.
- Wysoka wytrzymałość przy jednoczesnym utrzymywaniu wymiarów.
- Właściwy materiał do każdej techniki wyciskowej.



Wybór materiału wyciskowego determinuje optymalną technikę wyciskową dla każdego zastosowania. Niezależnie od rodzaju odbudowy oraz techniki pracy, ESTESIL H2TOP™ oferuje wszystkie możliwości.

Poprzez połączenie różnych technologii TOKUYAMA, stworzono winylopolisiloksan, który dzięki dodatkowo czynnym, hydrofilnym wypełniaczom ma wyjątkowo zwilżalną powierzchnię.

Precyzja odwzorowania detali pozwala klinicyście na osiągnięcie rezultatów z najwyższej półki. To właśnie odtworzenie detali niedostrzegalnych gołym okiem wyróżnia ten materiał.



*ESTESIL firmy Tokuyama to doskonały materiał wyciskowy do codziennego użytku”.*

**Dr. Andrea Fabianelli, Siena (ITA)**



# ESTESIL H<sub>2</sub>TOP™

A-silikon dla najwyższych wymagań i największej dokładności.



## Wszystkie techniki

Właściwa masa wyciskowa pod ręką w każdej sytuacji – liczne możliwości kombinacji.

## Powierzchnia aktywna

Specjalny platynowy katalizator zapewnia doskonałą zwilżalność powierzchni. Mocny nawet w wilgotnym środowisku.

## Wytrzymały na zrywanie

Szczegóły są zachowane nawet w przypadku trudnych do usunięcia wycisków.

Dowiedz się więcej



Klienci zakupili również dodatkowy produkt:  
**Pistolet mieszający do mas ESTESIL**

Więcej na >> [www.tokuyama-dental.eu](http://www.tokuyama-dental.eu)





# ESTESIL H<sub>2</sub>TOP™ FAST

Wierne odwzorowanie szczegółów bez długiego oczekiwania - szybka droga do celu.



## Szybkość

Szybsza reakcja wiązania zapewnia sprawną pracę bez długiego czasu oczekiwania.

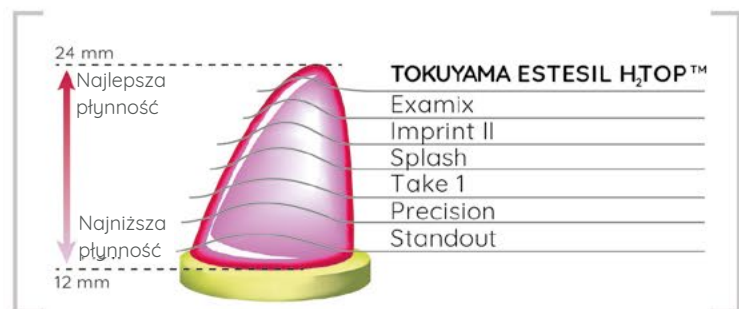
## Widoczność

Dopasowane kolorystycznie masy bazowe i korygujące zapewniają optymalne uwidocznienie detali.

## Elastyczność

Doskonała elastyczność sprawia, że wycisk powstaje i pozostaje stabilny wymiarowo.

Dowiedz się więcej



Klienci zakupili również dodatkowy produkt:  
**Mieszalnik do mas wyciskowych SYMPRESS II**

Więcej na >> [www.tokuyama-dental.eu](http://www.tokuyama-dental.eu)

# ŚRODEK DO ZNOSZENIA NADWRAŻLIWOŚCI

**Podwójna blokada** – tarcza  
ochronna dla nadwrażliwej zębiny.

Uszczelnienie kanalików za pomocą SHIELD FORCE PLUS.



Nadwrażliwość zębiny jest bólem znanym od dawna i jest jednym z najpowszechniejszych rodzajów bólu w praktyce stomatologicznej. Według badań od 15% do 20% wszystkich pacjentów cierpi na nadwrażliwość zębiny.

Ból ten powstaje w wyniku przemieszczania się płynu kanalikowego w otwartych kanalikach, co powoduje podrażnienie nerwów pod nimi.

W szczególności, przyspieszone zużycie zębów poprzez np. abrazję lub erozję obnaża kanaliki zębowe. Godny zaufania środek znoszący nadwrażliwość potrafi w takim wypadku przynieść ulgę.



# SHIELD FORCE PLUS



## Szybka ulga w bólu

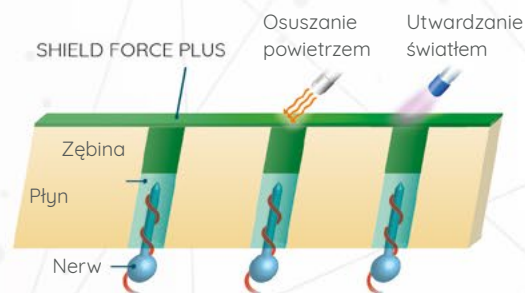
Reakcja Monomeru 3D-SR zapewnia ulgę w ciągu kilku sekund. Blokada pierwsza - zablokowanie kanalików zębinowych.

## Trwała ulga od bólu

Powstała w ten sposób warstwa ochronna na powierzchni zęba jest utwardzana światłem. Blokada druga - uszczelnienie i trwała ochrona na okres do 3 lat.

## Właściwości użytkowe

Wyjątkowo łatwy w zastosowaniu. Bez spłukiwania oraz wcierania. Po prostu nałóż, pozostaw na 10 sekund, rozdmuchaj, naświetl i koniec!

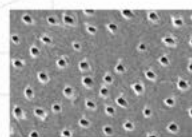


Dowiedz się więcej



Test cykli termicznych (10 000 cykli) w temperaturze 4°C–60°C \*\*

Warstwa uszczelniająca SHIELD FORCE PLUS pozostaje spójna nawet po cyklicznym teście termicznym.



Model nadwrażliwości zębiny

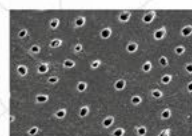


Po nałożeniu SHIELD FORCE PLUS

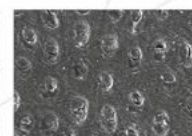


Po cyklicznym teście termicznym (10,000x)

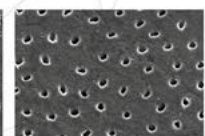
Warstwa uszczelniająca Gluma\* Desensitizer (Kulzer) zostaje zmyta w trakcie cyklicznego testu termicznego.



Model nadwrażliwej zębiny



Po nałożeniu Gluma\* Desensitizer



Po cyklicznym teście termicznym

\*Produkt nie jest znakiem towarowym TOKUYAMA Dental Corp.  
\*\* Źródło: TOKUYAMA DENTAL R&D



## Kluczowe fakty - preparat znoszący nadwrażliwość

- > Szybki i łatwy w użyciu.
- > Doskonały efekt pokrywania.
- > Trwała i odporna powłoka ochronna.



# PODŚCIELENIA

Materiał do podścielania protez zapewniający trwałą komfort użytkowania, maksymalnie godny zaufania.



Po latach użytkowania, protezy mogą tracić przyczepność i dopasowanie. Ponadto, warunki w jamie ustnej mogą ulec zmianie.

Materiały do podścielnień TOKUYAMA DENTAL zapewniają szybkie rozwiązania bez istotnego wysiłku. Podścielenia może używać zarówno dentysta, jak i technik dentystyczny.

Różne twardości w skali Shore'a zapewniają właściwy materiał w przypadku każdego leczenia. Twarde materiały podścielające zapewniają typowe podparcie, natomiast miękkie materiały podścielające zapewniają komfort gdy proteza uciska lub gdy należy zapewnić ulgę od bólu. Niezależnie od rodzaju wymaganego podścielenia, oba materiały zapewniają długoterminową odbudowę.

# REBASE II FAST

Klasyczny materiał - dobrze sprawdzony i przetestowany na przestrzeni lat, powszechnie używany do twardych podścielen.



## Oszczędność czasu i pieniędzy

Ten materiał można używać u pacjenta w gabinecie. Nie ma czasu oczekiwania przez pacjenta oraz kosztów pracowni protetycznej dla lekarza.

## Przyjemny

Niska temperatura przy stosowaniu, bez nieprzyjemnego smaku lub zapachu oraz bez MMA.

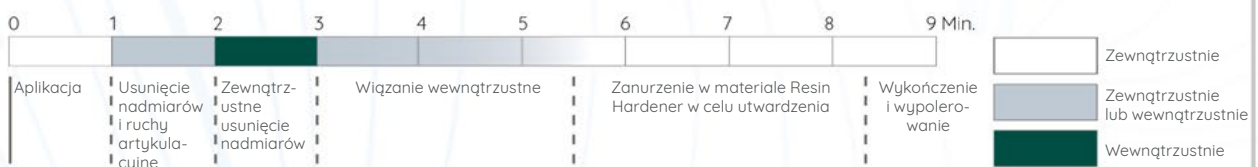
## Trwały

Specjalny utwardzacz usuwa wierzchnią warstwę inhibicji tlenowej dzięki czemu dopełnia utwardzenia. Brak przestrzeni dla bakterii czy nieprzyjemnych zapachów - wszystko dla długotrwałego użytkowania.

Dowiedz się  
więcej



### Standardowy czas aplikacji



## Kluczowe fakty - podścielenia

- > Może być używany bezpośrednio u pacjenta lub w pracowni technicznej.
- > Twarde i miękkie podścielenie.
- > Trwały i godny zaufania.

# SOFRELINER TOUGH M

Trwałe podścielenie  
miękkie - długotrwały  
komfort użytkowania  
do nawet 2 lat.



## Oszczędność czasu i pieniędzy

Ten materiał można używać bezpośrednio u pacjenta, bez czasu oczekiwania, bez kosztów pracowni protetycznej dla lekarza.

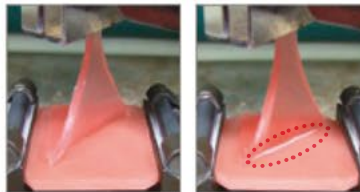
## Trwały

Podścielenie nie "łuszczy się" oraz jest odporne na rozrywanie. Trwały komfort bez utraty stabilności materiału.

## Bezpieczne odczucie w ustach

Gładka powierzchnia zapewnia niewielką powierzchnię dla płytki nazębnej - brak nieprzyjemnych zapachów.

Wysoka wytrzymałość na rozrywanie



SOFRELINER  
TOUGH S

Produkt  
porównawczy

Dowiedz się  
więcej



Klienci zakupili również dodatkowy produkt:  
**TD II (dozownik) dla SOFRELINER**

Więcej na >> [www.tokuyama-dental.eu](http://www.tokuyama-dental.eu)







# SOFRELINER TOUGH S

Gdy potrzebny jest jeszcze większy komfort użytkowania – wersja ekstra miękka.



## Wyjątkowo miękki

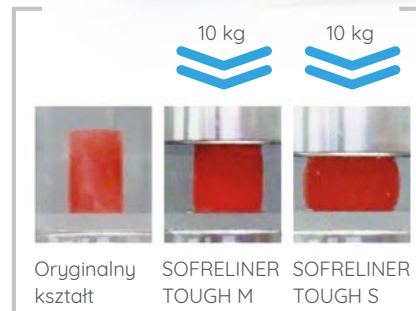
Doskonali do tymczasowego zaopatrzenia (maksymalnie 1 rok), np. na czas gojenia ran po zabiegach operacyjnych.

## Znakomity

Wielokrotnie nagradzany przez Dental Advisor jako najlepszy materiał do podścielęń.

## Stabilny

Wysoka odporność na przebarwienia i zużycie.



Klienci zakupili również dodatkowy produkt:  
**SILICONE REMOVER**

Więcej na >> [www.tokuyama-dental.eu](http://www.tokuyama-dental.eu)

# OBSZAR DYSTRYBUCJI

Sieć naszych dystrybutorów -  
wybrani partnerzy do obsługi,  
zapewniania jakości i porad.

**marrodent**<sup>®</sup>  
A HENRY SCHEIN<sup>®</sup> COMPANY

Oficjalny partner  
na wyłączność

Specjaliści ds. produktów  
Tokuyama Dental w Polsce



Maria Szpunar  
podkarpackie, świętokrzyskie,  
małopolskie, lubelskie  
tel. 668 699 316  
maria.szpunar@marrodent.pl



Marta Kuberacka  
zachodniopomorskie,  
lubuskie, wielkopolskie  
tel. 735 930 080  
marta.kuberacka@marrodent.pl



Marcin Cichosz  
mazowieckie, podlaskie,  
warmińsko-mazurskie  
tel. 532 950 031  
marcin.cichosz@marrodent.pl



Magdalena Trzeciak  
śląskie, dolnośląskie, opolskie  
tel. 539 018 912  
magdalena.trzeciak@marrodent.pl



Monika Wrześcińska  
kujawsko-pomorskie, łódzkie,  
pomorskie, wielkopolskie  
tel. 882 432 991  
monika.wrzesinska@marrodent.pl



**KARMA SALES  
& SERVICE LTD**





TS DENTAL



DENTAL-SERVICE OY



LIC SCADENTA AS



MEDSHOP OÜ



ZRK VLATA SIA



ZENITH DENTAL APS



TIK UNIDENTAS UAB



TRYCARE LTD



HOFMEESTER  
DENTAL BV



KANIEDENTA GMBH  
& CO. KG



DEPROPHAR SPRL



DENTAMED (CR)  
SPOL. SR.O



MARRODENT  
SP. Z O. O.



LEIBETSEDER  
DENTALWARENHANDEL  
GMBH & CO KG



MORIDENT KFT.



MEDIREL SA



**marrodent<sup>®</sup>**

A  HENRY SCHEIN<sup>®</sup> COMPANY

Wyłączny dystrybutor  
Tokuyama Dental w Polsce

[www.tokuyama-dental.eu](http://www.tokuyama-dental.eu)



[fb.com/TokuyamaDE](https://fb.com/TokuyamaDE)



[instagram.com/  
tokuyamadentalgermany](https://instagram.com/tokuyamadentalgermany)



[linkedin.com/company/  
tokuyama-dental-germany](https://linkedin.com/company/tokuyama-dental-germany)



[youtube.com/  
@Tokuyama-Germany](https://youtube.com/@Tokuyama-Germany)